

**ESTADO DE SANTA CATARINA**  
**GOVERNO DO MUNICÍPIO DE CRICIÚMA**



**UBS VILA FRANCESA - PORTE 1**  
*BAIRRO VILA FRANCESA*

**VOLUME 6 – PROJETO DE ESTRUTURAS DE CONCRETO**  
**(TOMO 03)**

**118-25**

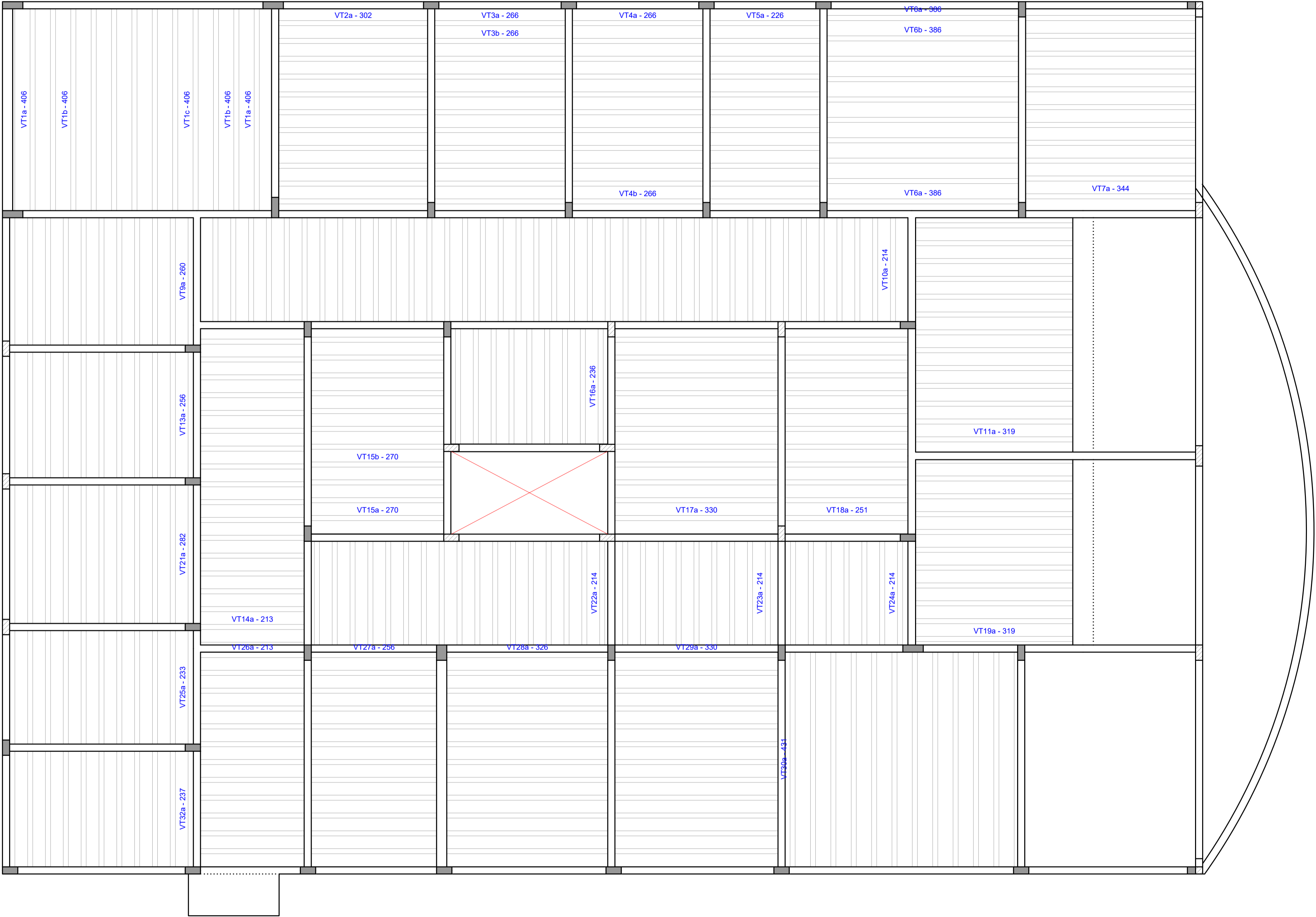
**OUTUBRO/2025**

 **PROSUL** - Projetos, Supervisão e Planejamento Ltda

## **PROJETO DE ESTRUTURAS DE CONCRETO**

**PROJETO ESTRUTURAL CONCRETO (TOMO 03)**


<b>Nº DA FOLHA</b>	<b>ARQUIVOS</b>	<b>DESCRIÇÃO</b>
19/36	118_25_est_019_a	PLANTA VIGOTAS PRÉ-MOLDADAS COBERTURA
20/36	118_25_est_020_a	DETALHAMENTO VIGOTAS PRÉ-MOLDADAS COBERTURA
21/36	118_25_est_021_a	DETALHAMENTO PILARES BARRILETE
22/36	118_25_est_022_a	DETALHAMENTO VIGAS E ARMAÇÃO POSITIVA DAS LAJES BARRILETE
23/36	118_25_est_023_a	DETALHAMENTO PILARES E VIGAS COBERTURA DA CAIXA
24/36	118_25_est_024_a	ARMAÇÃO POSITIVA E NEGATIVA DAS LAJES E PLANTA E DETALHAMENTO DE VIGOTAS PRÉ-MOLDADAS COBERTURA DA CAIXA
25/36	118_25_est_025_a	IMPLANTAÇÃO GERAL
26/36	118_25_est_026_a	IMPLANTAÇÃO - ABRIGO COMPRESSOR: DETALHAMENTO GERAL
27/36	118_25_est_027_a	IMPLANTAÇÃO - DEPÓSITO DE LIXO PERMANENTE: DETALHAMENTO GERAL



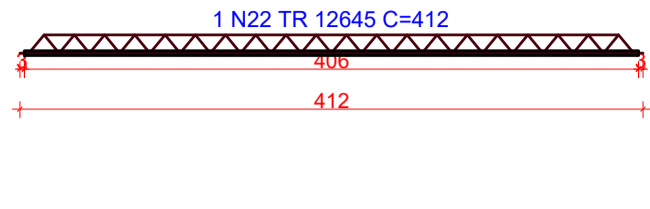
1 PLANTA VIGOTAS PRÉ-MOLDADAS - COBERTURA

ESCALA 1:50

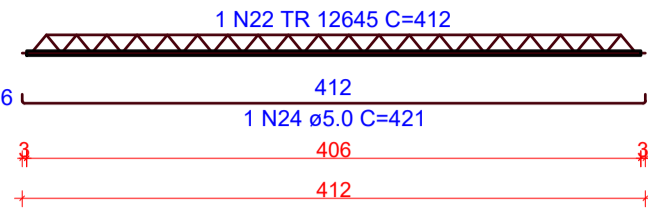
OBS.: TODAS AS MEDIDAS DEVEM SER CONFERIDAS EM OBRA. CASO SEJA NECESSÁRIO ALGUMA ALTERAÇÃO, ENTRAR EM CONTATO COM O PROJETISTA RESPONSÁVEL.

A - EMISSÃO INICIAL			OUT/2025
OBSERVAÇÕES		VISTO	DATA
	PREFEITURA MUNICIPAL DE CRICIÚMA SECRETARIA DE INFRAESTRUTURA E OBRAS		
	PROSUL - PROJETOS, SUPERVISÃO E PLANEJAMENTO LTDA Rua Saldanha Marinho, 116 - Edifício Liberal Center - 3º andar - Centro - Florianópolis - SC Fone/Fax: (48) 3027-2730 - Home-page: www.prosul.com - E-mail: prosul@prosul.com		
OBRA:		UBS VILA FRANCESA - PORTE 1	
ENDEREÇO: RUA SILÉSIA ZANELATO JOAQUIM, S/N - VILA FRANCESA		NÚMERO DO CADASTRO: 53728	
RESPONSÁVEL TÉCNICO PROJETO:		RESPONSÁVEL TÉCNICO EXECUÇÃO:	CLIENTE:
CONTÍDUO: PLANTA VIGOTAS PRÉ-MOLDADAS COBERTURA		PRONOME: EST 19/ 36	
ESCALA: INDICADA	DATA: OUTUBRO/2025	ARQUIVO: 118_25_est_019_a	ESTRUTURAL

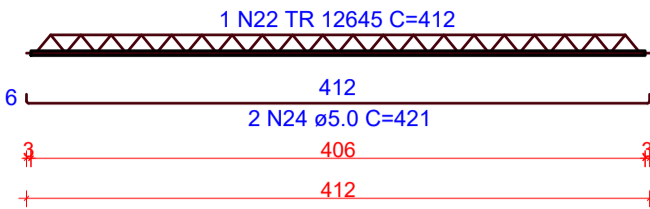
VT1a (2 unidades)  
(L1)  
ESC 1:50



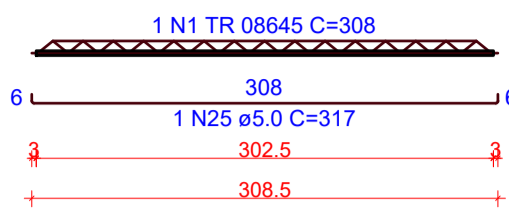
VT1b (4 unidades)  
(L1)  
ESC 1:50



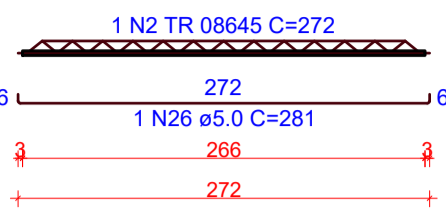
VT1c (6 unidades)  
(L1)  
ESC 1:50



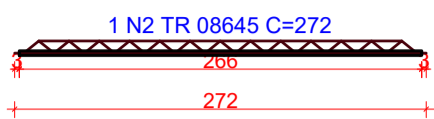
VT2a (11 unidades)  
(L2)  
ESC 1:50



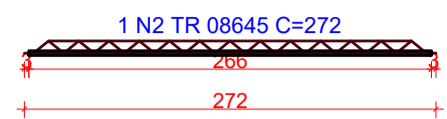
VT3a (1 unidades)  
(L3)  
ESC 1:50



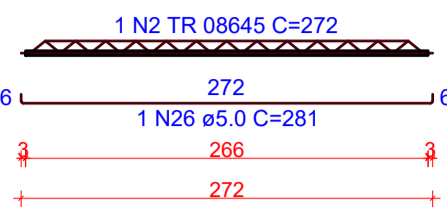
VT3b (10 unidades)  
(L3)  
ESC 1:50



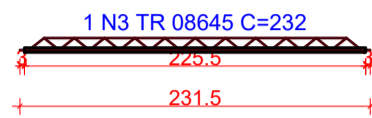
VT4a (10 unidades)  
(L4)  
ESC 1:50



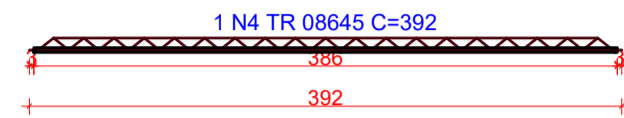
VT4b (1 unidades)  
(L4)  
ESC 1:50



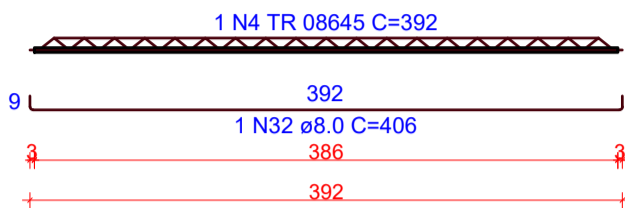
VT5a (11 unidades)  
(L5)  
ESC 1:50



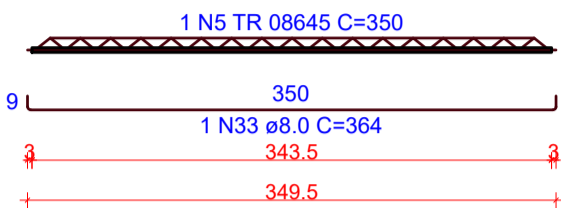
VT6a (2 unidades)  
(L6)  
ESC 1:50



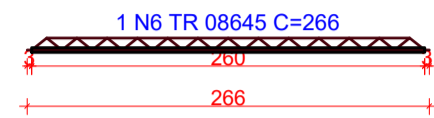
VT6b (8 unidades)  
(L6)  
ESC 1:50



VT7a (11 unidades)  
(L7)  
ESC 1:50



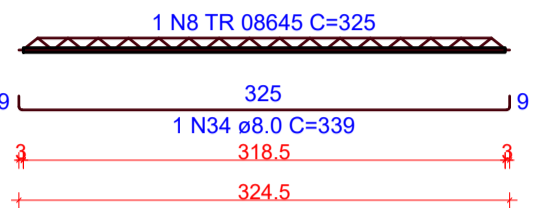
VT9a (11 unidades)  
(L9)  
ESC 1:50



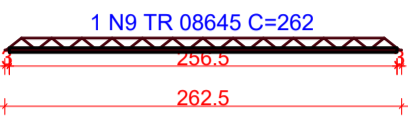
VT10a (39 unidades)  
(L10)  
ESC 1:50



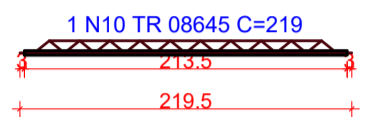
VT11a (13 unidades)  
(L11)  
ESC 1:50



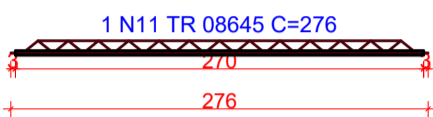
VT13a (11 unidades)  
(L13)  
ESC 1:50



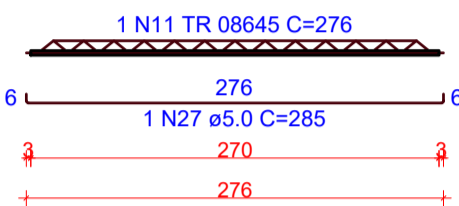
VT14a (17 unidades)  
(L14)  
ESC 1:50



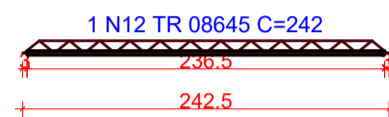
VT15a (3 unidades)  
(L15)  
ESC 1:50



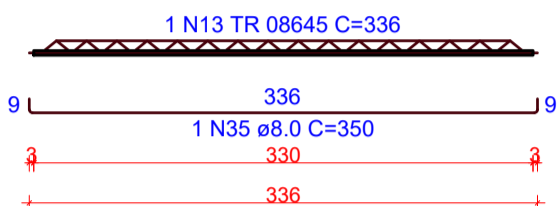
VT15b (8 unidades)  
(L15)  
ESC 1:50



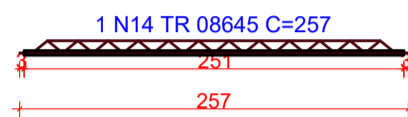
VT16a (9 unidades)  
(L16)  
ESC 1:50



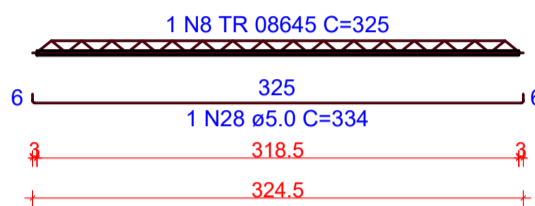
VT17a (11 unidades)  
(L17)  
ESC 1:50



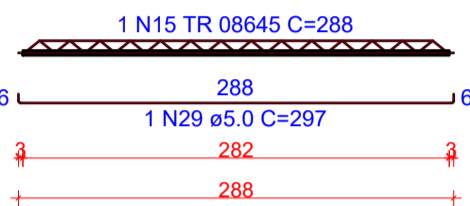
VT18a (11 unidades)  
(L18)  
ESC 1:50



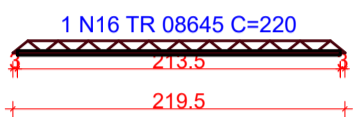
VT19a (10 unidades)  
(L19)  
ESC 1:50



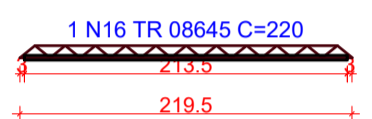
VT21a (11 unidades)  
(L21)  
ESC 1:50



VT22a (17 unidades)  
(L22)  
ESC 1:50



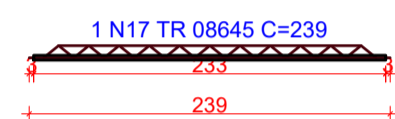
VT23a (9 unidades)  
(L23)  
ESC 1:50



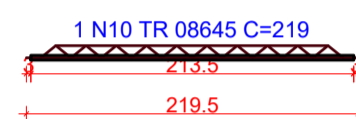
VT24a (7 unidades)  
(L24)  
ESC 1:50



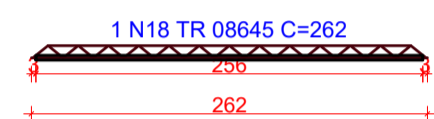
VT25a (11 unidades)  
(L25)  
ESC 1:50



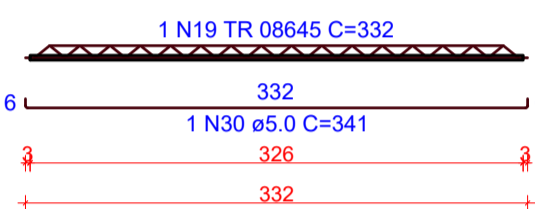
VT26a (12 unidades)  
(L26)  
ESC 1:50



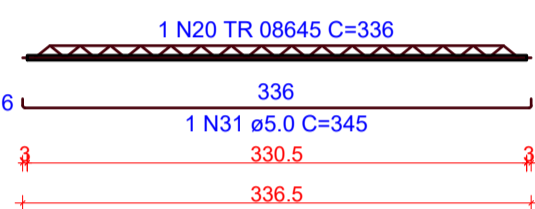
VT27a (12 unidades)  
(L27)  
ESC 1:50



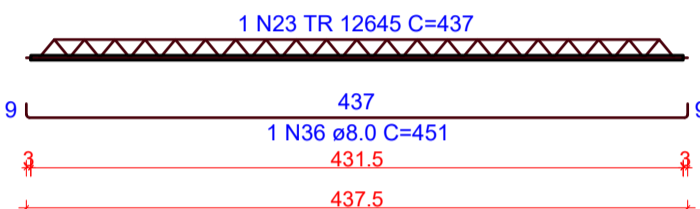
VT28a (12 unidades)  
(L28)  
ESC 1:50



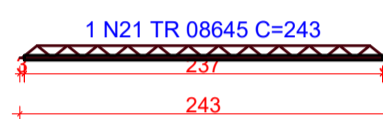
VT29a (12 unidades)  
(L29)  
ESC 1:50



VT30a (11 unidades)  
(L30)  
ESC 1:50



VT32a (11 unidades)  
(L32)  
ESC 1:50



1 DETALHAMENTO VIGOTAS PRÉ-MOLDADAS - COBERTURA

ESCALA 1:50

RELAÇÃO DO AÇO					
2xVT1a	4xVT1b	6xVT1c			
11xVT2a	VT3a	10xVT3b			
10xVT4a	11xVT4b	11xVT5a			
2xVT6a	8xVT6b	11xVT7a			
11xVT8a	39xVT10a	13xVT11a			
11xVT13a	17xVT14a	3xVT15a			
8xVT15b	9xVT15a	11xVT17a			
11xVT18a	10xVT19a	11xVT21a			
17xVT22a	9xVT23a	7xVT24a			
12xVT25a	12xVT26a	12xVT27a			
12xVT28a	12xVT29a	11xVT30a			
11xVT32a					

AÇO	N	DIAM (mm)	QUANT	C.UNIT (cm)	C.TOTAL (cm)
CA60	1	TR 08645	11	308	3388
	2	TR 08645	22	272	5984
	3	TR 08645	11	232	2552
	4	TR 08645	10	392	3920
	5	TR 08645	11	350	3850
	6	TR 08645	11	266	2926
	7	TR 08645	39	220	8580
	8	TR 08645	23	325	7475
	9	TR 08645	11	262	2882
	10	TR 08645	29	219	6351
	11	TR 08645	11	276	3036
	12	TR 08645	9	242	2178
	13	TR 08645	11	336	3696
	14	TR 08645	11	257	2827
	15	TR 08645	11	288	3168
	16	TR 08645	33	220	7260
	17	TR 08645	11	239	2629
	18	TR 08645	12	262	3144
	19	TR 08645	12	332	3984
	20	TR 08645	12	336	4032
	21	TR 08645	11	243	2673
	22	TR 12645	12	412	4944
	23	TR 12645	11	437	4807
	24	5.0	16	421	6736
	25	5.0	11	317	3487
	26	5.0	2	281	562
	27	5.0	8	285	2280
	28	5.0	10	334	3340
	29	5.0	11	297	3267
	30	5.0	12	341	4092
	31	5.0	12	345	4140
	32	8.0	8	406	3248
	33	8.0	11	364	4004
	34	8.0	13	339	4407
	35	8.0	11	350	3850
	36	8.0	11	451	4961

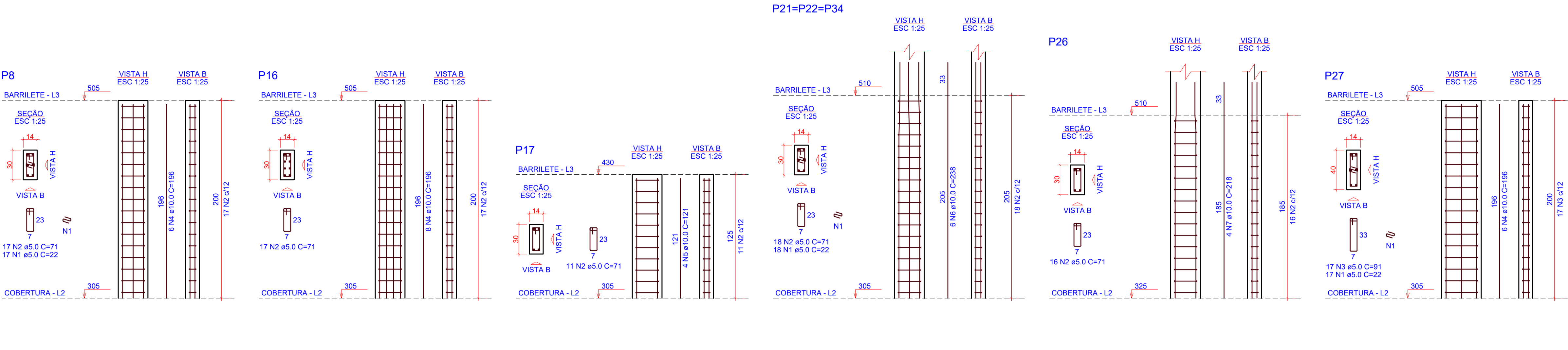
RESUMO DO AÇO

AÇO	DIAM (mm)	C.TOTAL (m)	PESO + 0% (kg)
CA50	8.0	204.7	80.8
CA60	5.0	279	43
TR 08645		865.4	711.3
TR 12645		97.5	86.8
PESO TOTAL (kg)			
CA50	80.8		
CA60	841.1		

Volume de concreto (C-30) = 0.00 m³  
Área de forma = 0.00 m²

OBS.: TODAS AS MEDIDAS DEVEM SER CONFERIDAS EM OBRA. CASO SEJA NECESSÁRIO ALGUMA ALTERAÇÃO, ENTRAR EM CONTATO COM O PROJETISTA RESPONSÁVEL.

A - EMISSÃO INICIAL				OUT/2025
OBSERVAÇÕES			VISTO	DATA
	PREFEITURA MUNICIPAL DE CRICIÚMA SECRETARIA DE INFRAESTRUTURA E OBRAS			
	PROSUL - PROJETOS, SUPERVISÃO E PLANEJAMENTO LTDA Rua Saldanha Marinho, 116 - Edifício Liberal Center - 3º andar - Centro - Florianópolis - SC Fone/Fax: (48) 3027-2730 - Home-page: www.prosul.com - E-mail: prosul@prosul.com			
OBRA: UBS VILA FRANCESA - PORTE 1				
ENDEREÇO: RUA SILÉSIA ZANELATO JOAQUIM, S/N - VILA FRANCESA			NÚMERO DO CADASTRO: 53728	
RESPONSÁVEL TÉCNICO PROJETO:			RESPONSÁVEL TÉCNICO EXECUÇÃO:	
CLIENTE:				
CONTÉUDO: DETALHAMENTO VIGOTAS PRÉ-MOLDADAS COBERTURA			PRONOME: EST 20/36	
ESCALA: INDICADA	DATA: OUTUBRO/2025	ARQUIVO: 118_25_est_020_a	ESTRUTURAL	



RELAÇÃO DO AÇO

AÇO	N	DIAM (mm)	QUANT	C.UNIT (cm)	C.TOTAL (cm)
CA60	1	5.0	88	22	1936
	2	5.0	186	71	13206
	3	5.0	17	91	1547
CA50	4	10.0	28	196	5488
	5	10.0	4	121	484
	6	10.0	22	238	5236
	7	10.0	4	218	872
	8	10.0	4	131	524
	9	10.0	4	71	284

RESUMO DO AÇO

AÇO	DIAM (mm)	C.TOTAL (m)	PESO + 0% (kg)
CA50	10.0	128.9	79.5
CA60	5.0	166.9	25.7
PESO TOTAL (kg)			
CA50	79.5		
CA60	25.7		

Volume de concreto (C-30) = 1.01 m³  
Área de forma = 20.99 m²


1 DETALHAMENTO PILARES - BARRILETE

ESCALA 1:25

OBS.: TODAS AS MEDIDAS DEVEM SER CONFERIDAS EM OBRA. CASO SEJA NECESSÁRIO ALGUMA ALTERAÇÃO, ENTRAR EM CONTATO COM O PROJETISTA RESPONSÁVEL.

A - EMISSÃO INICIAL		OUT/2025
OBSERVAÇÕES	VISTO	DATA

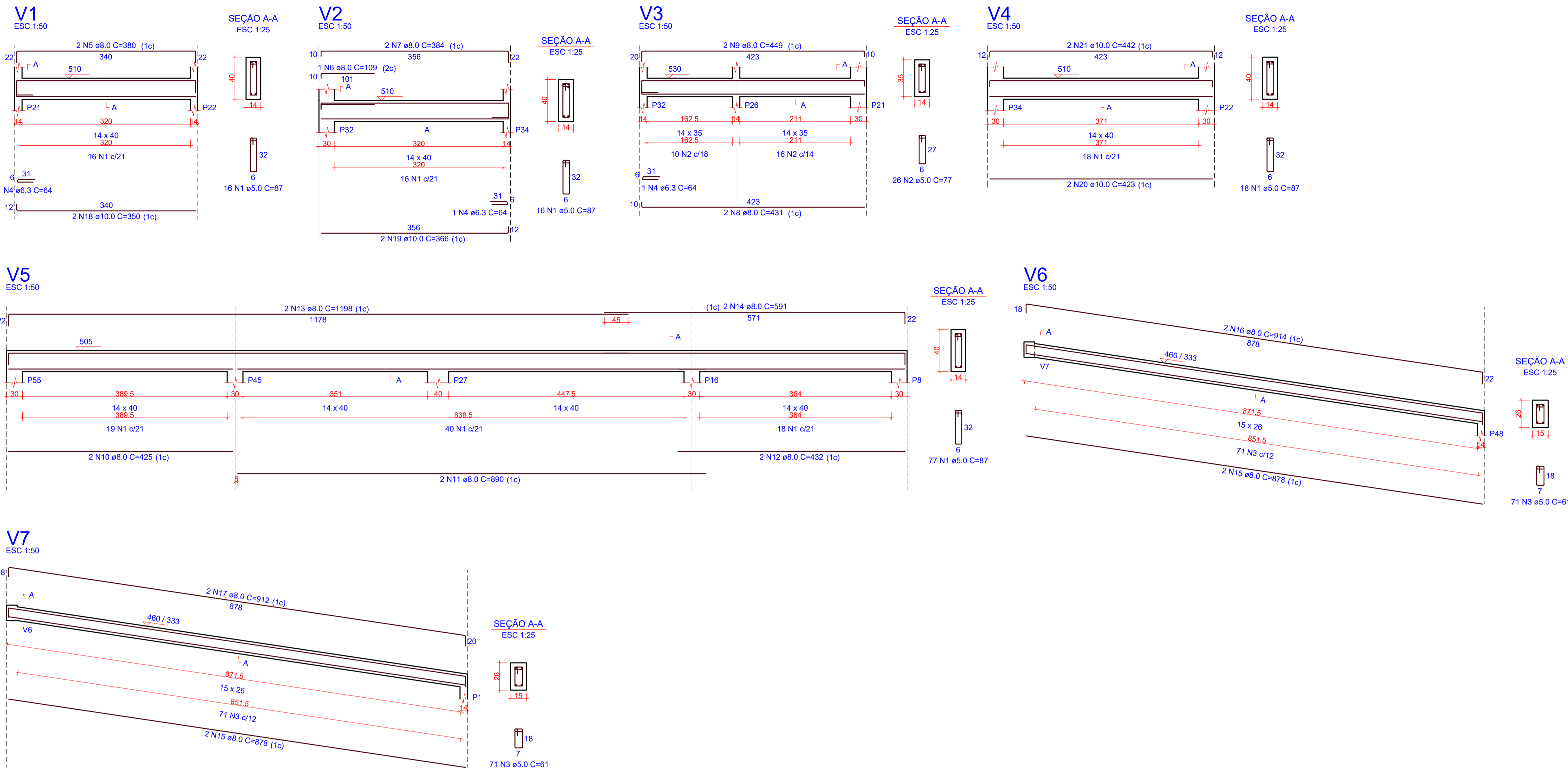
	<b>PREFEITURA MUNICIPAL DE CRICIÚMA</b> SECRETARIA DE INFRAESTRUTURA E OBRAS
---	---

	PROSUL - PROJETOS, SUPERVISÃO E PLANEJAMENTO LTDA Rua Saldanha Marinho, 116 - Edifício Liberal Center - 3º andar - Centro - Florianópolis - SC Fone/Fax: (48) 3027-2730 - Home-page: www.prosul.com - E-mail: prosul@prosul.com
---	---

OBRA:	<b>UBS VILA FRANCESA - PORTE 1</b>
ENDEREÇO:	RUA SILÉSIA ZANELATO JOAQUIM, S/N - VILA FRANCESA
NÚMERO DO CADASTRO:	53728

RESPONSÁVEL TÉCNICO PROJETO:	RESPONSÁVEL TÉCNICO EXECUÇÃO:	CLIENTE:
------------------------------	-------------------------------	----------

CONTÍDUO:	DETALHAMENTO PILARES BARRILETE	PRONOME:	<b>EST</b> 21/36
ESCALA:	INDICADA	DATA:	OUTUBRO/2025
ARQUIVO:	118_25_est_021_a	ESTRUTURAL	



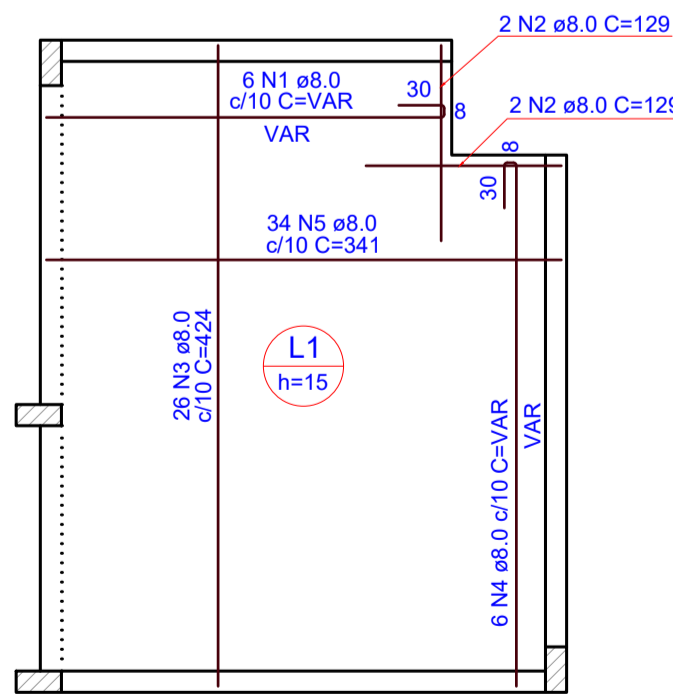
RELAÇÃO DO AÇO					
AÇO	N	DIAM (mm)	QUANT	C.UNIT (cm)	C.TOTAL (cm)
CA60	1	5.0	127	87	11049
	2	5.0	26	77	2002
	3	5.0	142	61	8662
CA50	4	6.3	3	64	192
	5	8.0	2	380	760
	6	8.0	1	109	109
	7	8.0	2	384	768
	8	8.0	2	431	862
	9	8.0	2	449	898
	10	8.0	2	425	850
	11	8.0	2	890	1780
	12	8.0	2	432	864
	13	8.0	2	1198	2396
	14	8.0	2	591	1182
	15	8.0	4	878	3512
	16	8.0	2	914	1828
	17	8.0	2	912	1824
	18	10.0	2	350	700
	19	10.0	2	366	732
	20	10.0	2	423	846
	21	10.0	2	442	884

RESUMO DO AÇO			
AÇO	DIAM (mm)	C.TOTAL (m)	PESO + 0% (kg)
CA50	6.3	1.9	0.5
	8.0	176.3	69.6
CA60	10.0	31.6	19.5
	5.0	217.1	33.5
PESO TOTAL (kg)			
CA50	89.5		
CA60	33.5		

Volume de concreto (C-30) = 2.28 m³  
Área de forma = 36.73 m²

## 1 DETALHAMENTO VIGAS - BARRILETE

ESCALA INDICADA



RELAÇÃO DO AÇO					
Positivos					
AÇO	N	DIAM (mm)	QUANT	C.UNIT (cm)	C.TOTAL (cm)
CA50	1	8.0	6	VAR	VAR
	2	8.0	4	129	516
	3	8.0	26	424	11024
	4	8.0	6	VAR	VAR
	5	8.0	34	341	11594

RESUMO DO AÇO			
AÇO	DIAM (mm)	C.TOTAL (m)	PESO + 0% (kg)
CA50	8.0	272	107.3
PESO TOTAL (kg)			
CA50	107.3		

Volume de concreto (C-30) = 1.87 m³  
Área de forma = 12.70 m²

## 2 ARMAÇÃO POSITIVA DAS LAJES - BARRILETE

ESCALA 1:50

OBS.: TODAS AS MEDIDAS DEVEM SER CONFERIDAS EM OBRA. CASO SEJA NECESSÁRIO ALGUMA ALTERAÇÃO, ENTRAR EM CONTATO COM O PROJETISTA RESPONSÁVEL.

A - EMISSÃO INICIAL		OUT/2025
OBSERVAÇÕES	VISTO	DATA



**PREFEITURA MUNICIPAL DE CRICIÚMA**  
SECRETARIA DE INFRAESTRUTURA E OBRAS

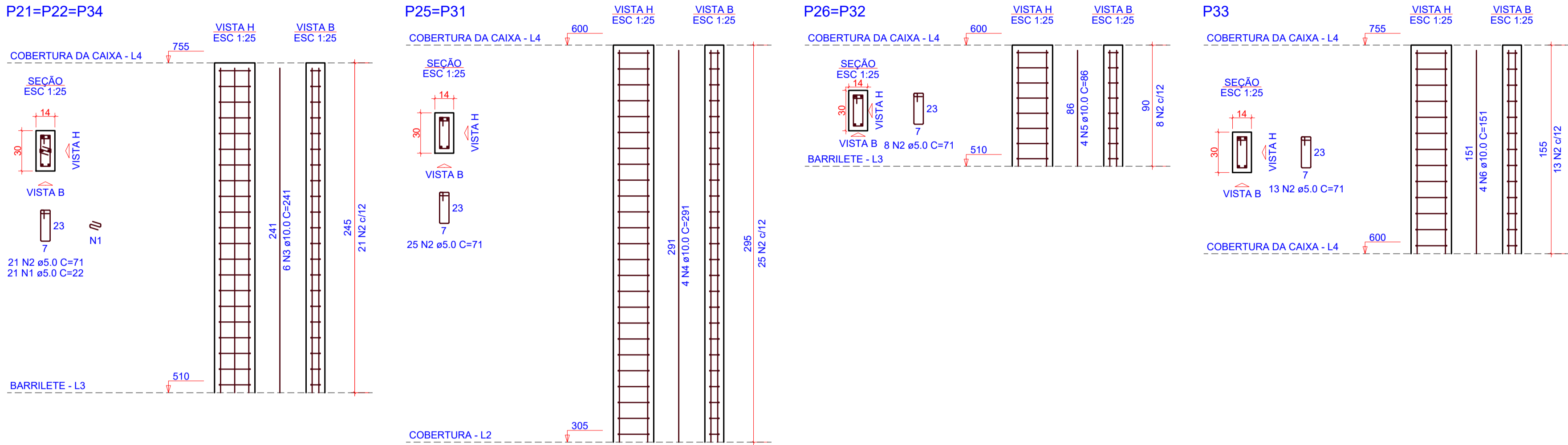


PROSUL - PROJETOS, SUPERVISÃO E PLANEJAMENTO LTDA  
Rua Saldanha Marinho, 116 - Edifício Liberal Center - 3º andar - Centro - Florianópolis - SC  
Fone/Fax: (48) 3027-2730 - Home-page: www.prosul.com - E-mail: prosul@prosul.com

OBRA:	<b>UBS VILA FRANCESA - PORTE 1</b>	
ENDEREÇO:	RUA SILÉSIA ZANELATO JOAQUIM, S/N - VILA FRANCESA	NÚMERO DO CADASTRO: 53728

RESPONSÁVEL TÉCNICO PROJETO:	RESPONSÁVEL TÉCNICO EXECUÇÃO:	CLIENTE:

CONTÉUDO:	DETALHAMENTO VIGAS E ARMAÇÃO POSITIVA DAS LAJES BARRILETE		PRONOME:
ESCALA:	INDICADA	DATA:	OUTUBRO/2025
ARQUIVO:	118_25_est_022_a	ESTRUTURAL	
			<b>EST 22/36</b>



RELAÇÃO DO AÇO

AÇO	N	DIAM (mm)	QUANT	C.UNIT (cm)	C.TOTAL (cm)
CA60	1	5.0	63	22	1386
CA50	2	5.0	142	71	10082
	3	10.0	18	241	4336
	4	10.0	8	291	2328
	5	10.0	8	86	688
	6	10.0	4	151	604

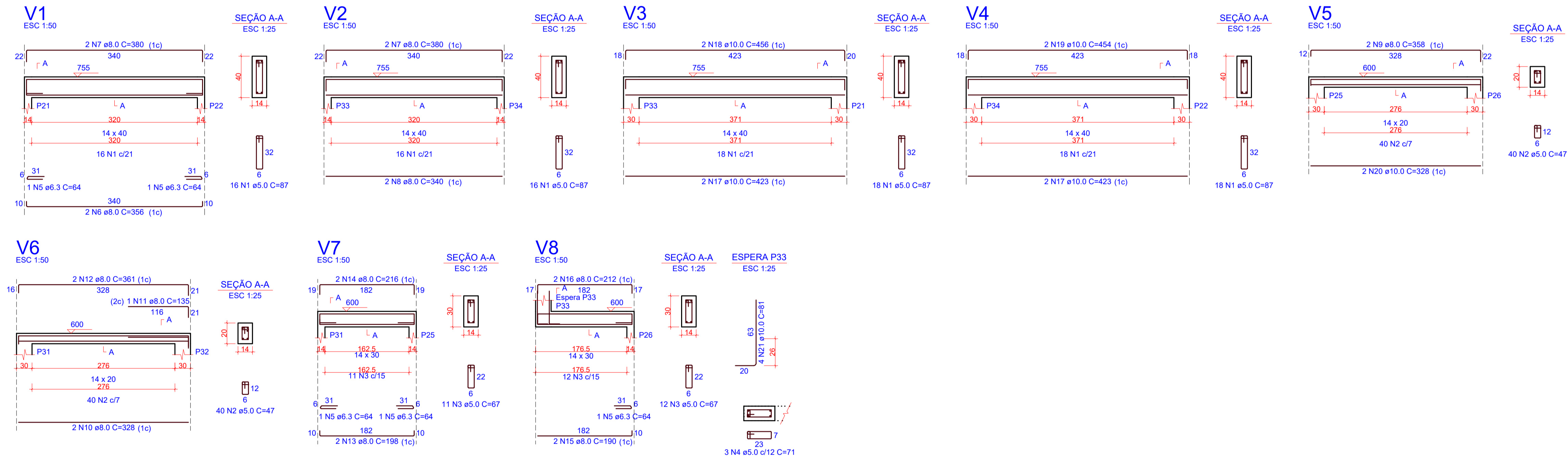
RESUMO DO AÇO

AÇO	DIAM (mm)	C.TOTAL (m)	PESO + 0% (kg)
CA50	10.0	79.6	49.1
CA60	5.0	114.7	17.7
PESO TOTAL (kg)			
CA50			49.1
CA60			17.7

Volume de concreto (C-30) = 0.70 m³

Área de forma = 14.61 m²

1 DETALHAMENTO PILARES - COBERTURA CAIXA



RELAÇÃO DO AÇO

AÇO	N	DIAM (mm)	QUANT	C.UNIT (cm)	C.TOTAL (cm)
CA60	1	5.0	68	87	5916
	2	5.0	80	47	3760
	3	5.0	23	67	1541
	4	5.0	3	71	213
CA50	5	6.3	5	64	320
	6	8.0	2	356	712
	7	8.0	4	380	1520
	8	8.0	2	340	680
	9	8.0	2	358	716
	10	8.0	2	328	656
	11	8.0	1	135	135
	12	8.0	2	361	722
	13	8.0	2	198	396
	14	8.0	2	216	432
	15	8.0	2	190	380
	16	8.0	2	212	424
	17	10.0	4	423	1692
	18	10.0	2	456	912
	19	10.0	2	454	908
	20	10.0	2	328	656
	21	10.0	4	81	324

RESUMO DO AÇO

AÇO	DIAM (mm)	C.TOTAL (m)	PESO + 0% (kg)
CA50	6.3	3.2	0.8
	8.0	67.7	26.7
CA60	10.0	44.9	27.7
	5.0	114.3	17.6
PESO TOTAL (kg)			
CA50			55.2
CA60			17.6

Volume de concreto (C-30) = 1.07 m³

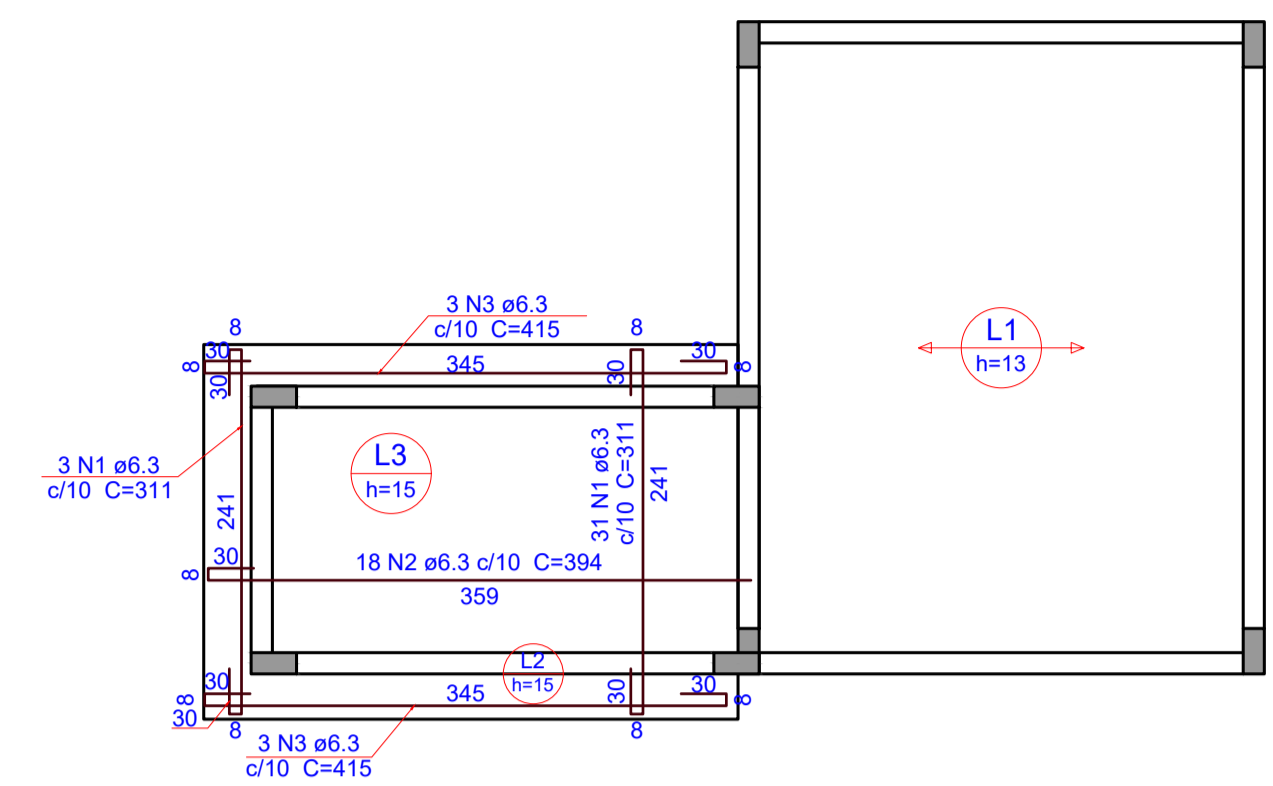
Área de forma = 14.28 m²

2 DETALHAMENTO VIGAS - COBERTURA CAIXA

OBS.: TODAS AS MEDIDAS DEVEM SER CONFERIDAS EM OBRA. CASO SEJA NECESSÁRIO ALGUMA ALTERAÇÃO, ENTRAR EM CONTATO COM O PROJETISTA RESPONSÁVEL.

A - EMISSÃO INICIAL		OUT/2025
OBSERVAÇÕES	VISTO	DATA

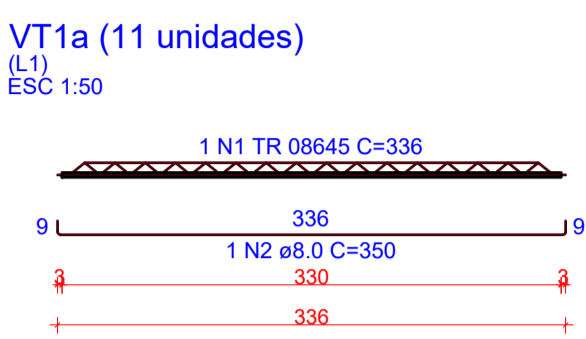
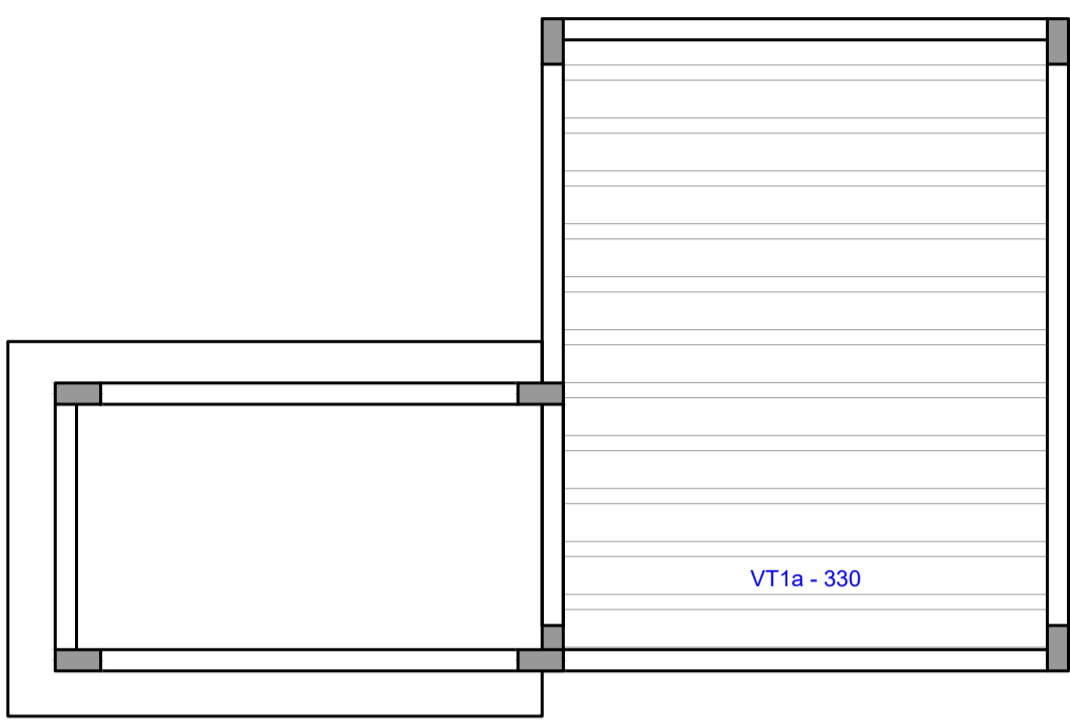
	<b>PREFEITURA MUNICIPAL DE CRICIÚMA</b> SECRETARIA DE INFRAESTRUTURA E OBRAS
	PROSUL - PROJETOS, SUPERVISÃO E PLANEJAMENTO LTDA Rua Saldanha Marinho, 116 - Edifício Liberal Center - 3º andar - Centro - Florianópolis - SC Fone/Fax: (48) 3027-2730 - Home-page: www.prosul.com - E-mail: prosul@prosul.com
OBRA: <b>UBS VILA FRANCESA - PORTE 1</b>	
ENDEREÇO: <b>RUA SILÉSIA ZANELATO JOAQUIM, S/N - VILA FRANCESA</b>	
NÚMERO DO CADASTRO: <b>53728</b>	
RESPONSÁVEL TÉCNICO PROJETO:	RESPONSÁVEL TÉCNICO EXECUÇÃO:
CLIENTE:	
CONTÍDUO: <b>DETALHAMENTO PILARES E VIGAS COBERTURA DA CAIXA</b>	
PRONOME: <b>EST 23/36</b>	
ESCALA: <b>INDICADA</b>	DATA: <b>OUTUBRO/2025</b>
ARQUIVO: <b>118_25_est_023_a</b>	ESTRUTURAL



Relação do aço					
AÇO	N	DIAM (mm)	QUANT	C.UNIT (cm)	C.TOTAL (cm)
CA50	1	6.3	34	311	10574
	2	6.3	18	394	7092
	3	6.3	6	415	2490

Resumo do aço			
AÇO	DIAM (mm)	C.TOTAL (m)	PESO (kg)
CA50	6.3	201.6	49.3
PESO TOTAL (kg)			
CA50	49.3		

Volume de concreto (C-30) = 1.97 m³  
Área de forma = 9.14 m²



RELAÇÃO DO AÇO					
11xVT1a					
AÇO	N	DIAM (mm)	QUANT	C.UNIT (cm)	C.TOTAL (cm)
CA60	1	8.0	11	336	3696
CA50	2	TR 08645	11	350	3850

RESUMO DO AÇO			
AÇO	DIAM (mm)	C.TOTAL (m)	PESO + 0% (kg)
CA50	8.0	38.5	15.2
CA60	TR 08645	37	30.4
PESO TOTAL (kg)			
CA50	15.2		
CA60	30.4		

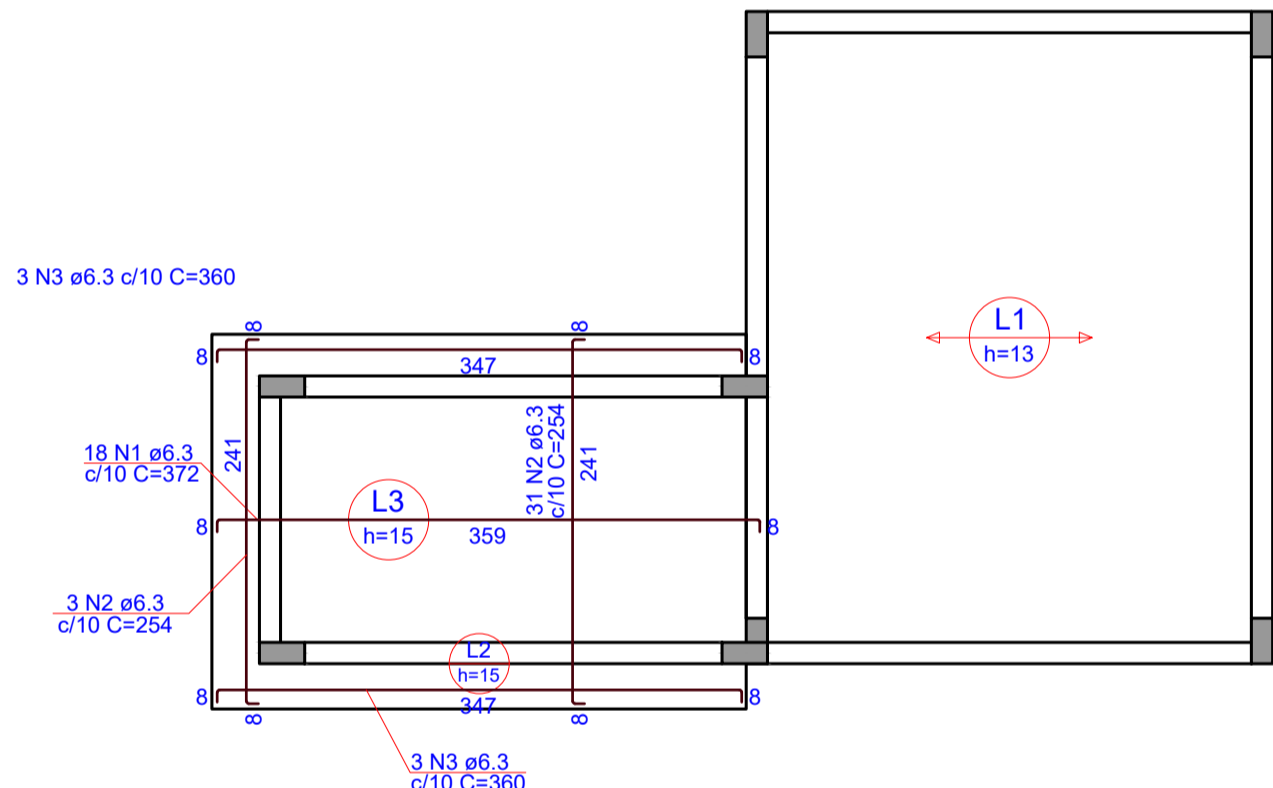
Volume de concreto (C-30) = 0.00 m³  
Área de forma = 0.00 m²

## 1 ARMAÇÃO POSITIVA DAS LAJES - COBERTURA DA CAIXA

ESCALA 1:50

## 2 PLANTA E DETALHAMENTO DE VIGOTAS PRÉ-MOLDADAS - COBERTURA DA CAIXA

ESCALA 1:50



RELAÇÃO DO AÇO					
Negativos					
AÇO	N	DIAM (mm)	QUANT	C.UNIT (cm)	C.TOTAL (cm)
CA50	1	6.3	18	372	6696
	2	6.3	34	254	8636
	3	6.3	6	360	2160

RESUMO DO AÇO			
AÇO	DIAM (mm)	C.TOTAL (m)	PESO + 0% (kg)
CA50	6.3	174.9	42.8
PESO TOTAL (kg)			
CA50	42.8		

## 3 ARMAÇÃO NEGATIVA DAS LAJES - COBERTURA DA CAIXA

ESCALA 1:50

OBS.: TODAS AS MEDIDAS DEVEM SER CONFERIDAS EM OBRA. CASO SEJA NECESSÁRIO ALGUMA ALTERAÇÃO, ENTRAR EM CONTATO COM O PROJETISTA RESPONSÁVEL.

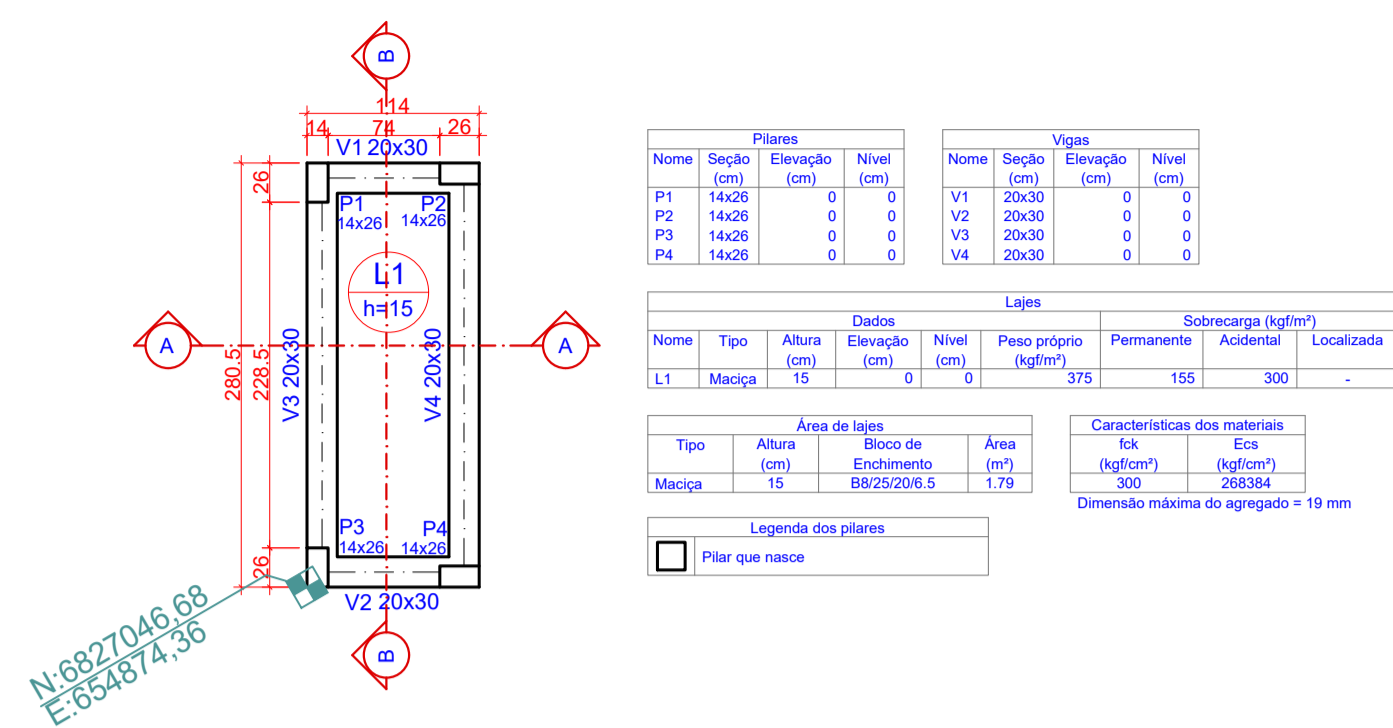
A - EMISSÃO INICIAL		OUT/2025
OBSERVAÇÕES	VISTO	DATA

	<b>PREFEITURA MUNICIPAL DE CRICIÚMA</b> SECRETARIA DE INFRAESTRUTURA E OBRAS
	PROSUL - PROJETOS, SUPERVISÃO E PLANEJAMENTO LTDA Rua Saldanha Marinho, 116 - Edifício Liberal Center - 3º andar - Centro - Florianópolis - SC Fone/Fax: (48) 3027-2730 - Home-page: www.prosul.com - E-mail: prosul@prosul.com
OBRA: <b>UBS VILA FRANCESA - PORTE 1</b>	
ENDEREÇO: <b>RUA SILÉSIA ZANELATO JOAQUIM, S/N - VILA FRANCESA</b>	
NÚMERO DO CADASTRO: <b>53728</b>	
RESPONSÁVEL TÉCNICO PROJETO: _____	
RESPONSÁVEL TÉCNICO EXECUÇÃO: _____	
CLIENTE: _____	
CONTÉUDO: <b>ARMAÇÃO POSITIVA E NEGATIVA DAS LAJES E PLANTA E DETALHAMENTO DE VIGOTAS PRÉ-MOLDADAS COBERTURA DA CAIXA</b>	
PRONOME: <b>EST 24/36</b>	
ESCALA: <b>INDICADA</b>	DATA: <b>OUTUBRO/2025</b>
ARQUIVO: <b>118_25_est_024_a</b>	ESTRUTURAL

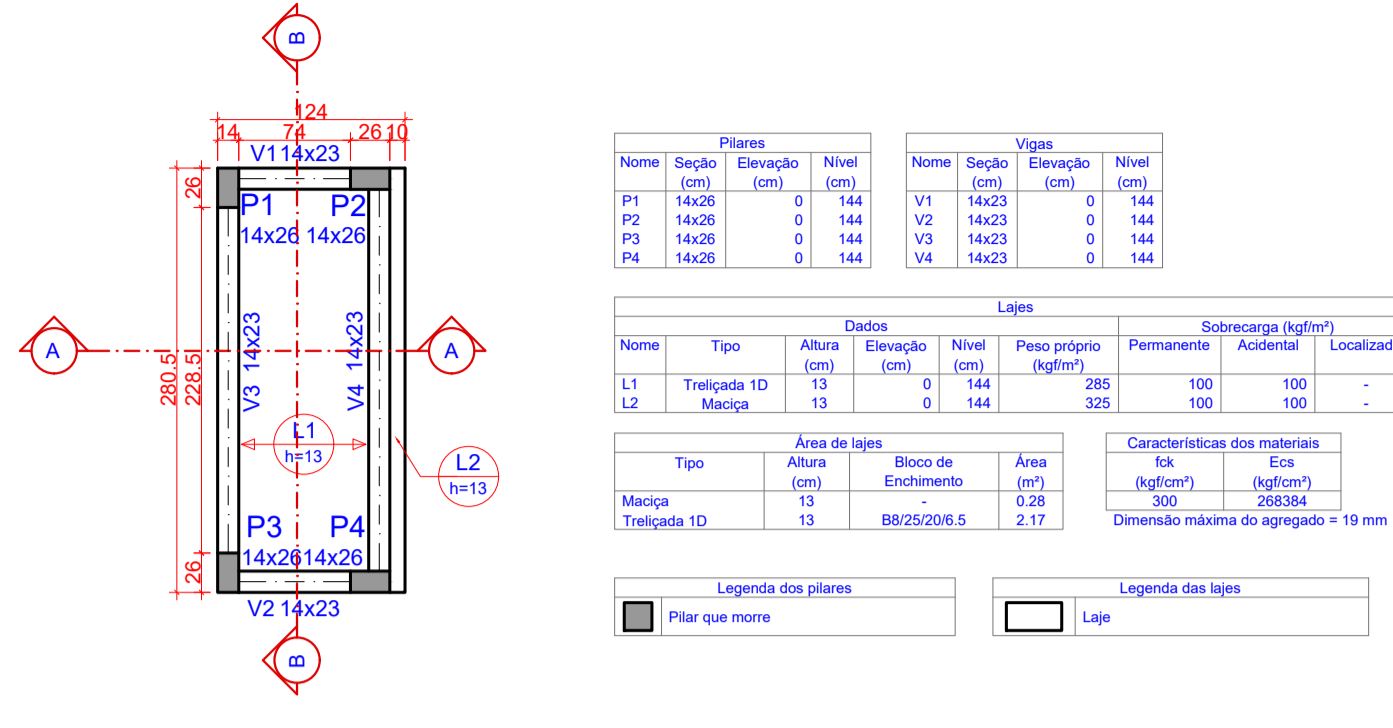
1 IMPLANTAÇÃO GERAL  
ESCALA REPRESENTATIVA

OBS.: TODAS AS MEDIDAS DEVEM SER CONFERIDAS EM OBRA. CASO SEJA NECESSÁRIO ALGUMA ALTERAÇÃO, ENTRAR EM CONTATO COM O PROJETISTA RESPONSÁVEL.

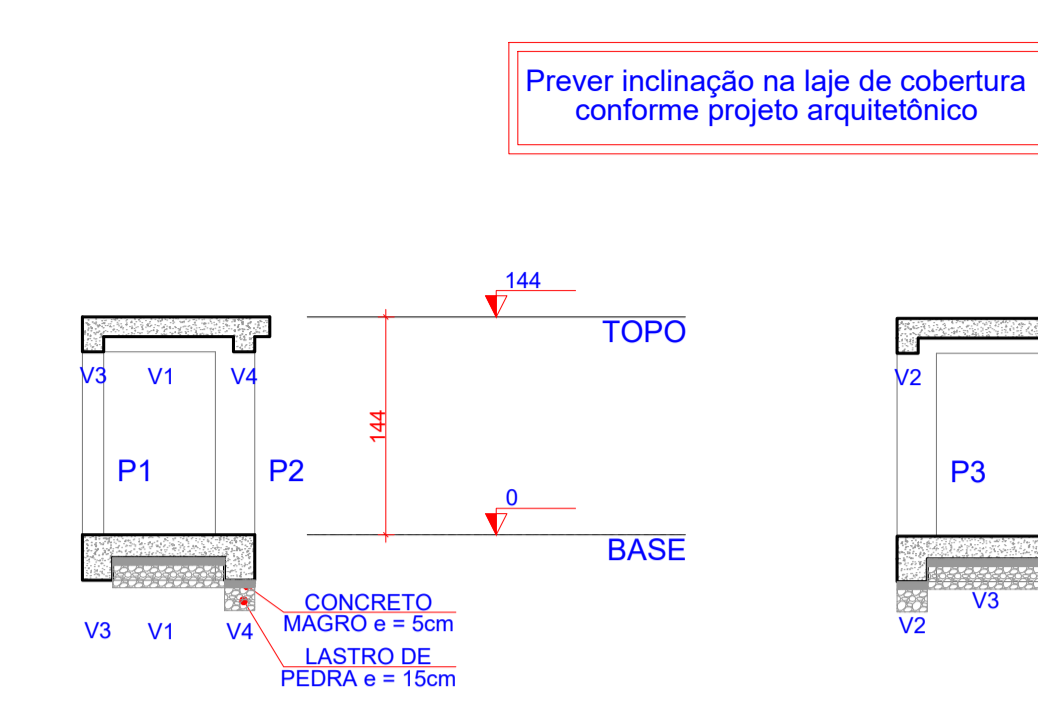
A - EMISSÃO INICIAL			OUT/2025
OBSERVAÇÕES		VISTO	DATA
	PREFEITURA MUNICIPAL DE CRICIÚMA SECRETARIA DE INFRAESTRUTURA E OBRAS		
	PROSUL - PROJETOS, SUPERVISÃO E PLANEJAMENTO LTDA Rua Saldanha Marinho, 116 - Edifício Liberal Center - 3º andar - Centro - Florianópolis - SC Fone/Fax: (48) 3027-2730 - Home-page: www.prosul.com - E-mail: prosul@prosul.com		
OBRA:	UBS VILA FRANCESA - PORTE 1		
ENDEREÇO: RUA SILÉSIA ZANELATO JOAQUIM, S/N - VILA FRANCESA	NÚMERO DO CADASTRO: 53728		
RESPONSÁVEL TÉCNICO PROJETO:		RESPONSÁVEL TÉCNICO EXECUÇÃO:	CLIENTE:
CONTÍDUO: IMPLANTAÇÃO GERAL		PRONOME: EST 25/36	
ESCALA: INDICADA	DATA: OUTUBRO/2025	ARQUIVO: 118_25_est_025_a	ESTRUTURAL



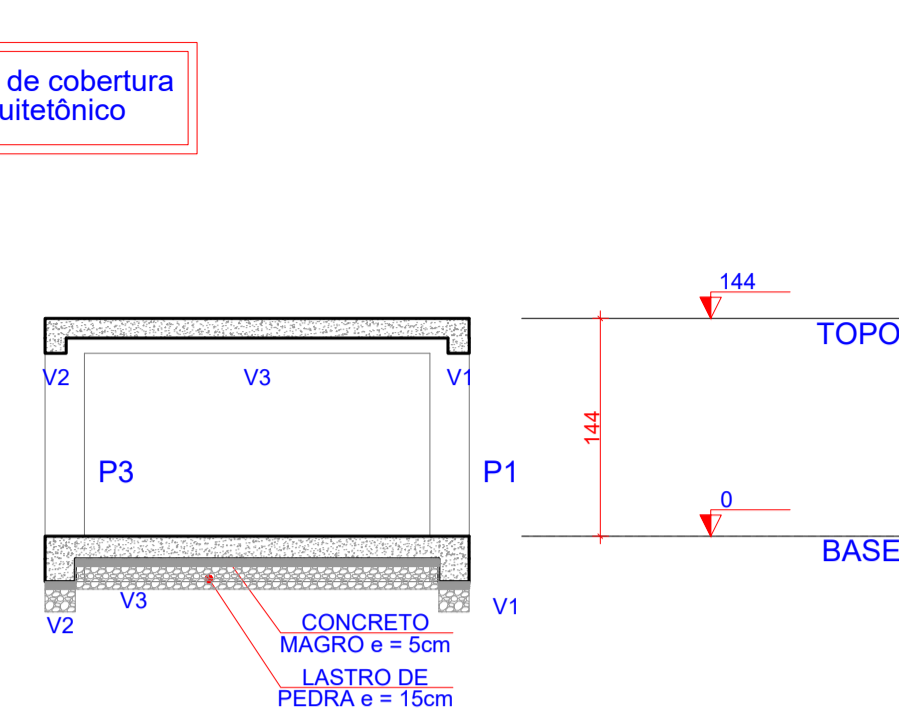
1 PLANTA DE FORMAS - BASE  
ESCALA 1:50



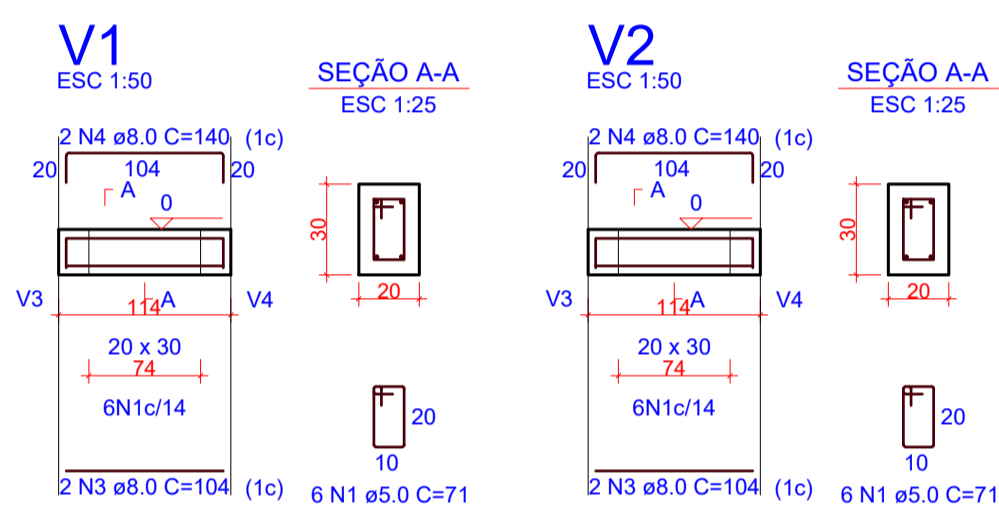
2 PLANTA DE FORMAS - TOPO  
ESCALA 1:50



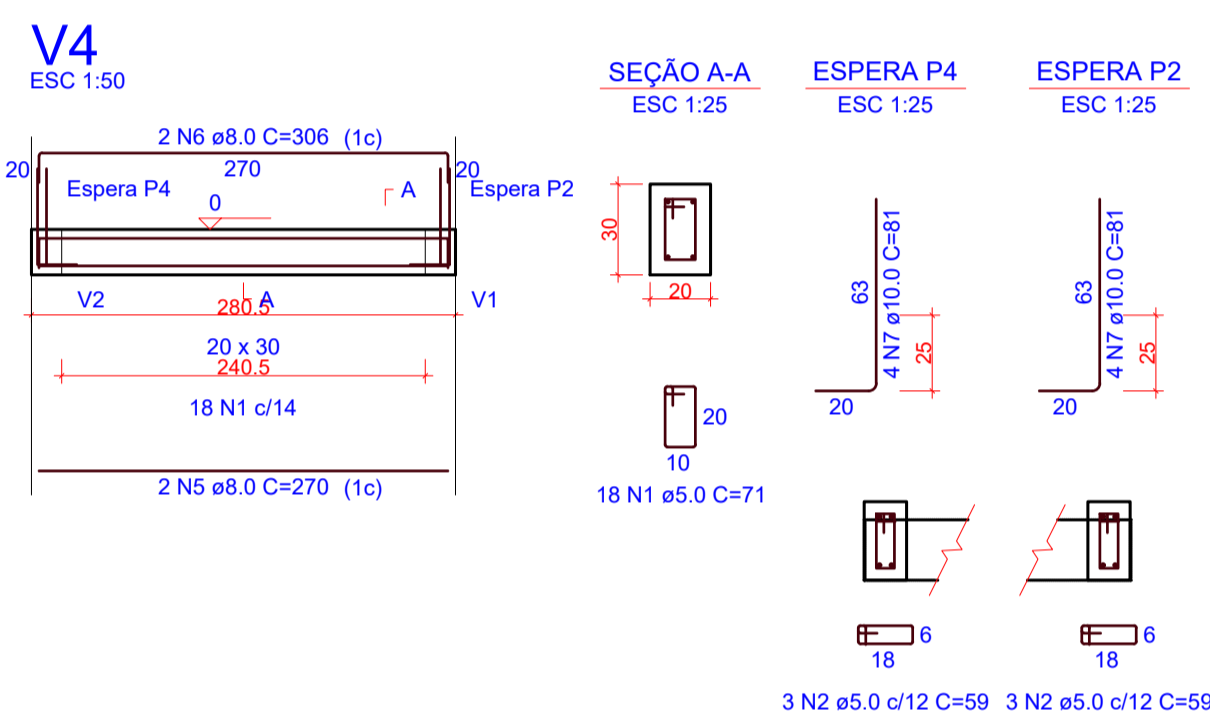
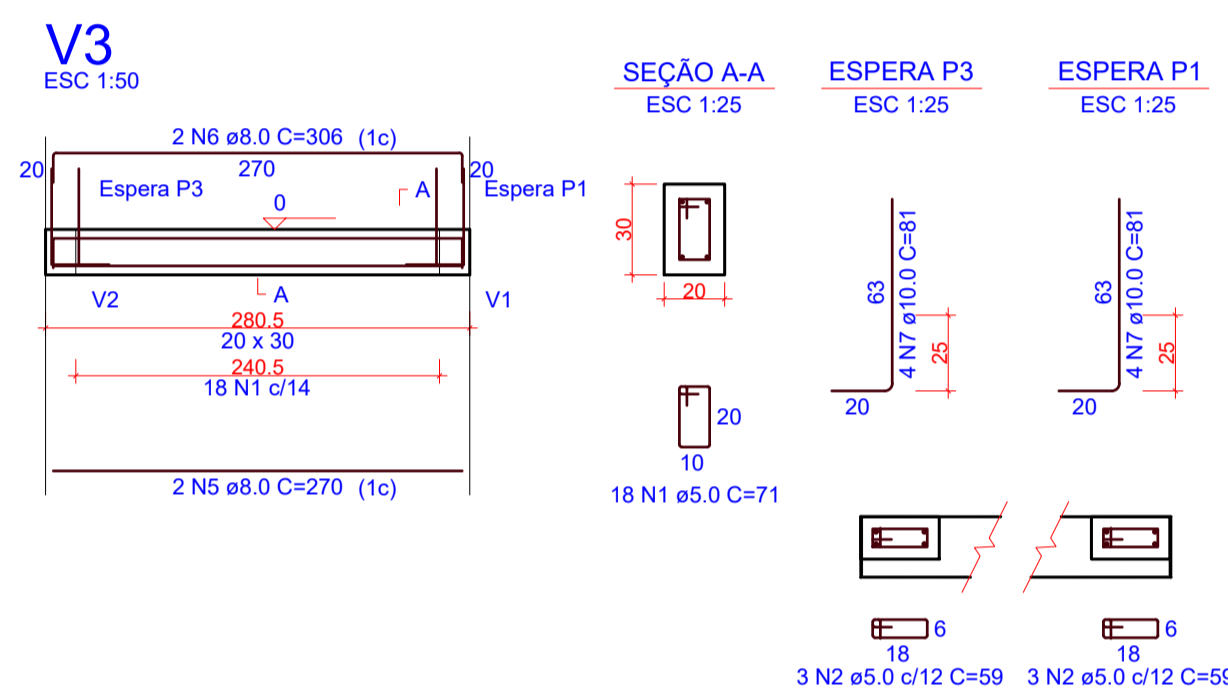
3 CORTE A-A  
ESCALA 1:50



4 CORTE B-B  
ESCALA 1:50



5 DETALHAMENTO VIGAS - BASE  
ESCALA INDICADA



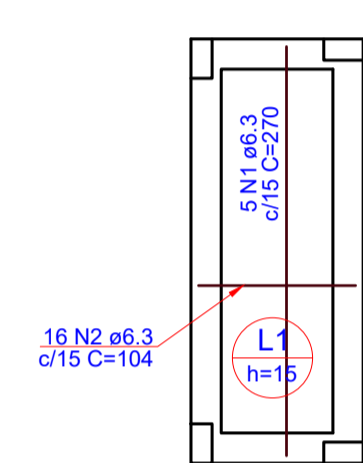
RELAÇÃO DO AÇO

AÇO	N	DIAM (mm)	QUANT	C.UNIT (cm)	C.TOTAL (cm)
CA60	1	5.0	48	71	3408
CA50	2	5.0	12	59	708
	3	8.0	4	104	416
	4	8.0	4	140	560
	5	8.0	4	270	1080
	6	8.0	4	306	1224
	7	10.0	16	81	1296

RESUMO DO AÇO

AÇO	DIAM (mm)	C.TOTAL (m)	PESO + 0% (kg)
CA50	8.0	32.8	12.9
CA60	10.0	13	8
	5.0	41.2	6.3
PESO TOTAL (kg)			
CA50	20.9		
CA60	6.3		

Volume de concreto (C-30) = 0.45 m³  
Área de forma = 4.87 m²



RELAÇÃO DO AÇO

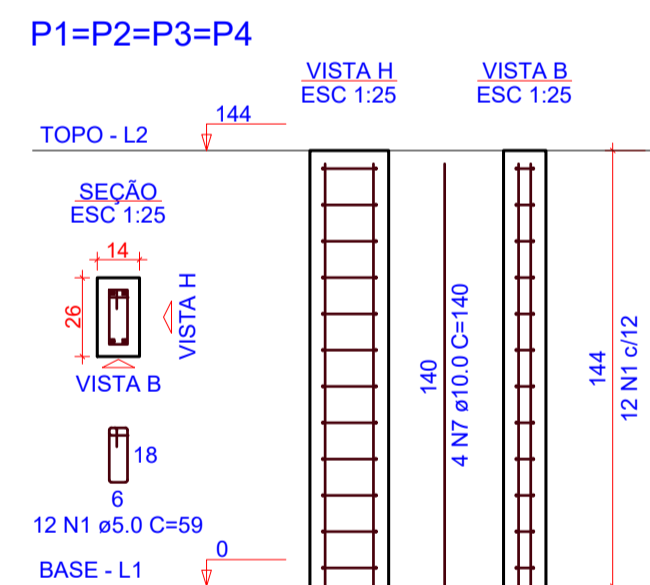
AÇO	N	DIAM (mm)	QUANT	C.UNIT (cm)	C.TOTAL (cm)
CA50	1	6.3	5	270	1350
	2	6.3	16	104	1664

RESUMO DO AÇO

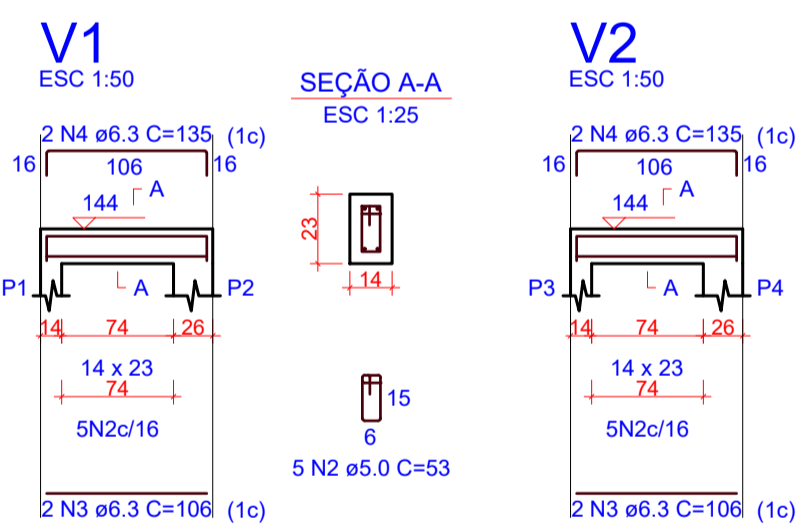
AÇO	DIAM (mm)	C.TOTAL (m)	PESO + 0% (kg)
CA50	6.3	30.1	7.4
PESO TOTAL (kg)			
CA50	7.4		

Volume de concreto (C-30) = 0.27 m³  
Área de forma = 0.00 m²

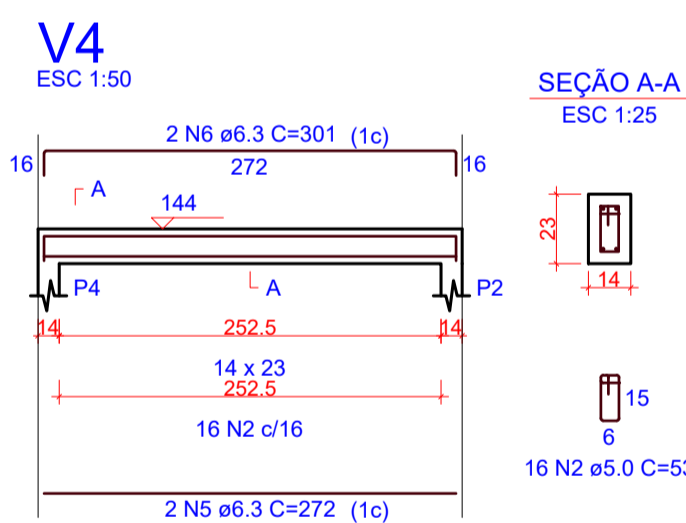
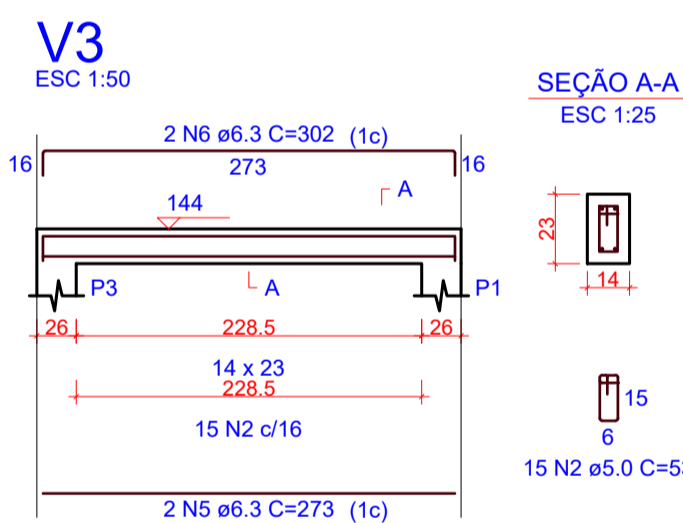
6 ARMAÇÃO RADIER - BASE  
ESCALA 1:50



7 DETALHAMENTO PILARES - BASE  
ESCALA INDICADA



8 DETALHAMENTO VIGAS - TOPO  
ESCALA INDICADA



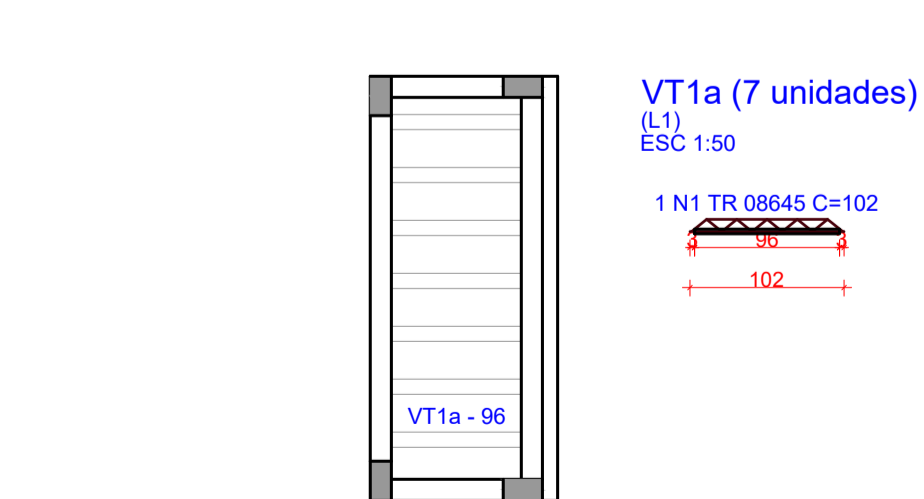
RELAÇÃO DO AÇO

AÇO	N	DIAM (mm)	QUANT	C.UNIT (cm)	C.TOTAL (cm)
CA60	1	5.0	48	59	2832
CA50	2	5.0	41	53	2173
	3	6.3	4	106	424
	4	6.3	4	135	540
	5	6.3	4	273	1092
	6	6.3	4	302	1208
	7	10.0	16	140	2240

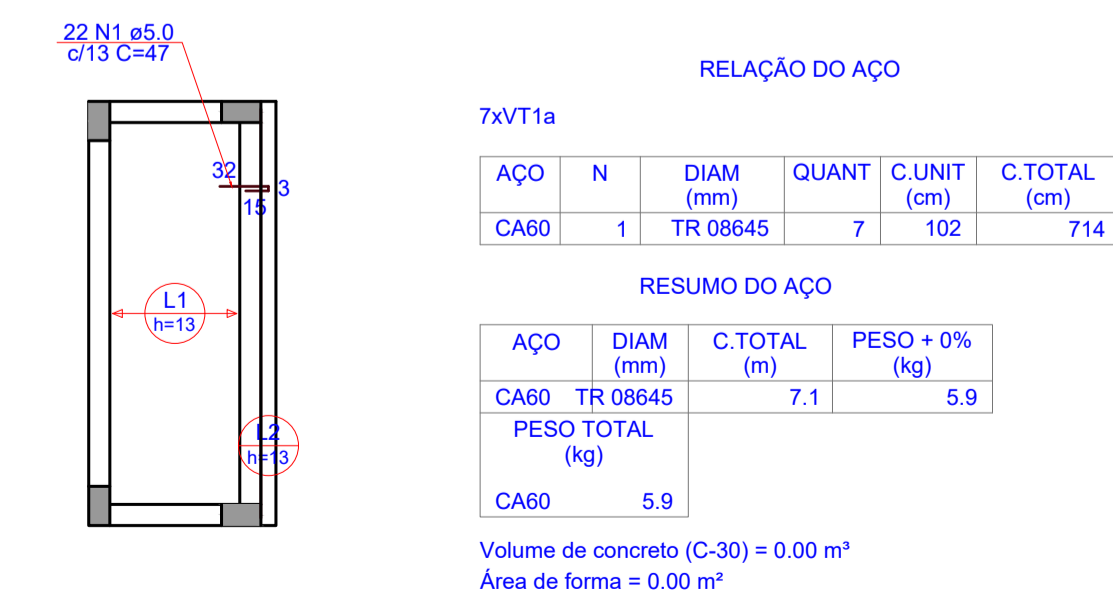
RESUMO DO AÇO

AÇO	DIAM (mm)	C.TOTAL (m)	PESO + 0% (kg)
CA50	6.3	32.6	8
CA60	10.0	22.4	13.8
	5.0	50.1	7.7
PESO TOTAL (kg)			
CA50	21.8		
CA60	7.7		

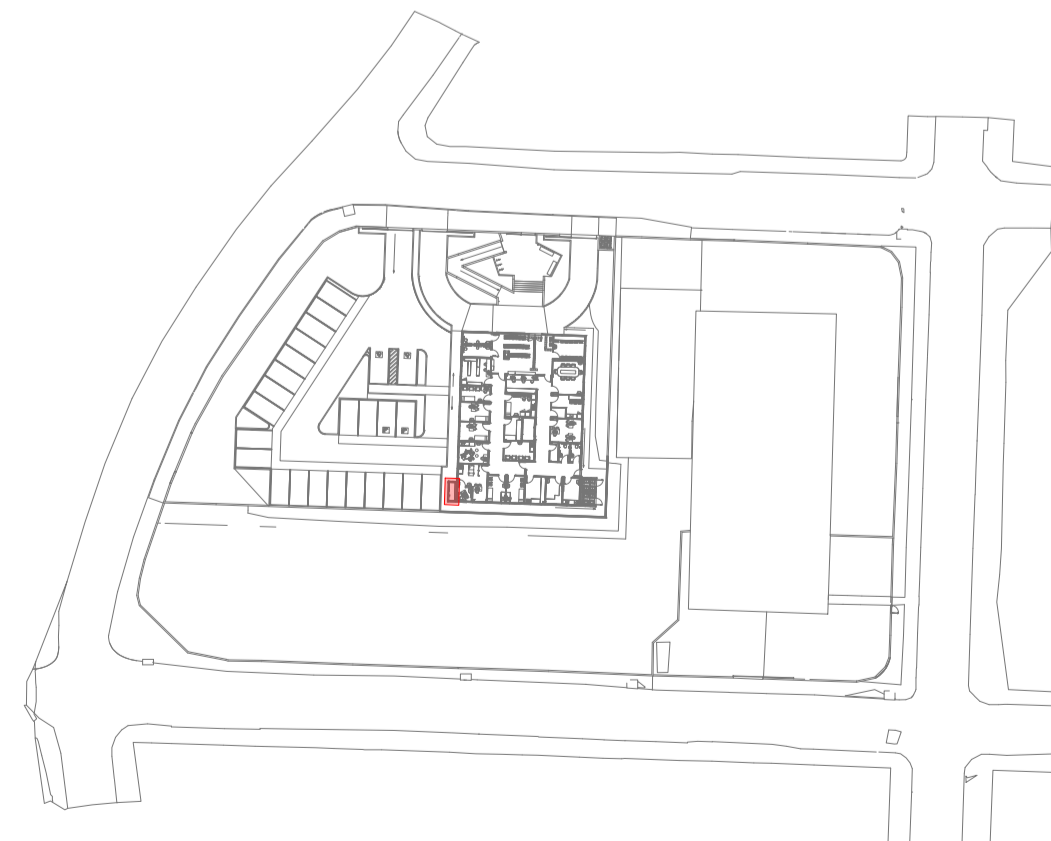
Volume de concreto (C-30) = 0.41 m³  
Área de forma = 7.24 m²



9 PLANTA E DETALHAMENTO DE VIGOTAS  
ESCALA 1:50



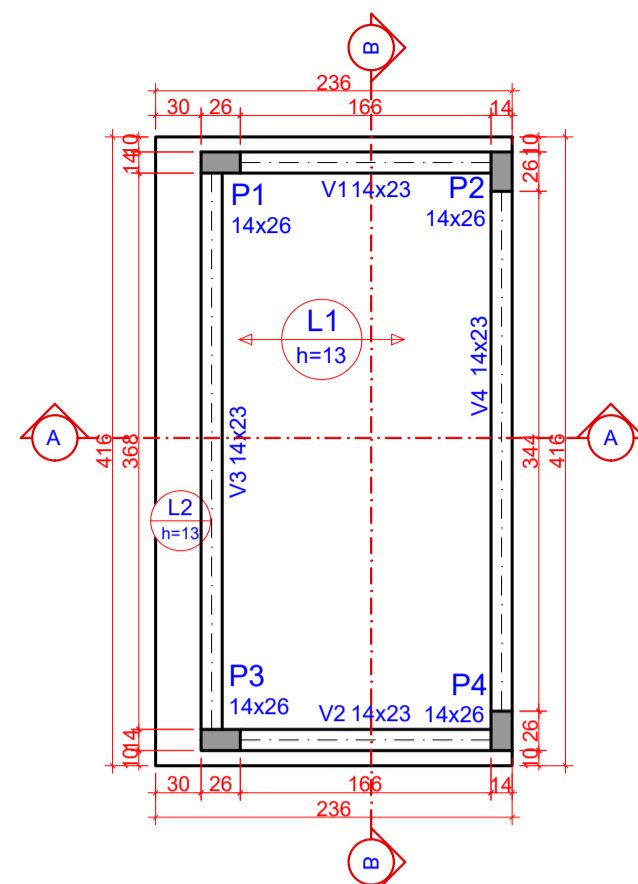
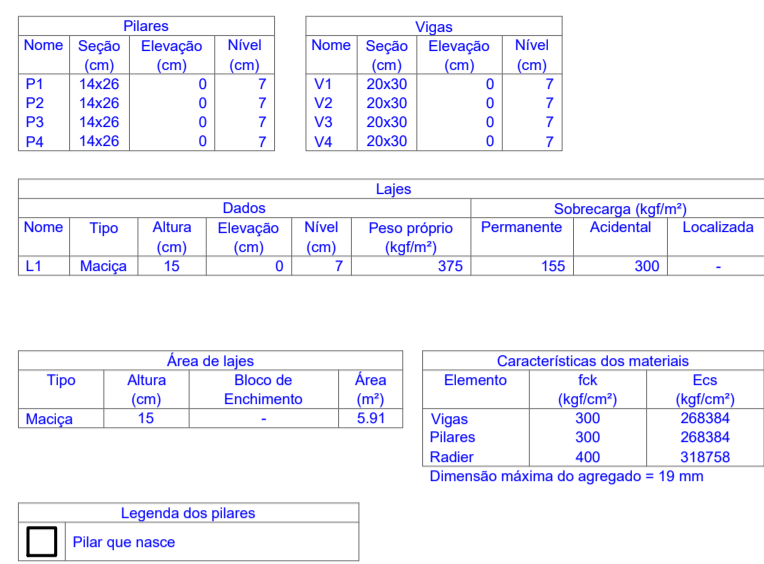
10 ARMAÇÃO POSITIVA DAS LAJES - TOPO  
ESCALA 1:50



11 PLANTA DE SETORIZAÇÃO  
ESCALA REPRESENTATIVA

OBS.: TODAS AS MEDIDAS DEVEM SER CONFERIDAS EM OBRA. CASO SEJA NECESSÁRIO ALGUMA ALTERAÇÃO, ENTRAR EM CONTATO COM O PROJETISTA RESPONSÁVEL.

A - EMISSÃO INICIAL		OUT/2025
OBSERVAÇÕES		VISTO DATA
<b>PREFEITURA MUNICIPAL DE CRICIÚMA</b> SECRETARIA DE INFRAESTRUTURA E OBRAS		
<b>PROSUL</b> - PROJETOS, SUPERVISÃO E PLANEJAMENTO LTDA Rua Saldanha Marinho, 116 - Edifício Liberal Center - 3º andar - Centro - Florianópolis - SC Fone/Fax: (48) 3027-2730 - Home-page: www.prosul.com - E-mail: prosul@prosul.com		
<b>UBS VILA FRANCESA - PORTE 1</b>		
ENDEREÇO: RUA SILÉSIA ZANELATO JOAQUIM, S/N - VILA FRANCESA		NÚMERO DO CADASTRO: 53728
RESPONSÁVEL TÉCNICO PROJETO:		RESPONSÁVEL TÉCNICO EXECUÇÃO:
CLIENTE:		
CONTÍDUO: IMPLANTAÇÃO - ABRIGO COMPRESSOR: DETALHAMENTO GERAL		PRONOME: EST 26/36
ESCALA: INDICADA	DATA: OUTUBRO/2025	ARQUIVO: 118_25_est_026_a
ESTRUTURAL		



Platares			Vigias		
Nome	Altura (cm)	Nível (m)	Nome	Altura (cm)	Nível (m)
P1	14x20	0,227	V1	14x23	0,227
P2	14x20	0,227	V2	14x23	0,227
P3	14x20	0,227	V3	14x23	0,227
P4	14x20	0,227	V4	14x23	0,227

Lajes					
Códico				Solcagem (kg/m <sup>2</sup> )	
Nome	Tipologia	Altura (cm)	Nível (m)	Peso próprio (kg/m <sup>2</sup> )	Permanente + Acidental + Localizada
L1	Trefalga ID Maciça	13	0,227	256,385	100 100 100
L2	Trefalga ID Maciça	13	0,227	256,385	100 100 100

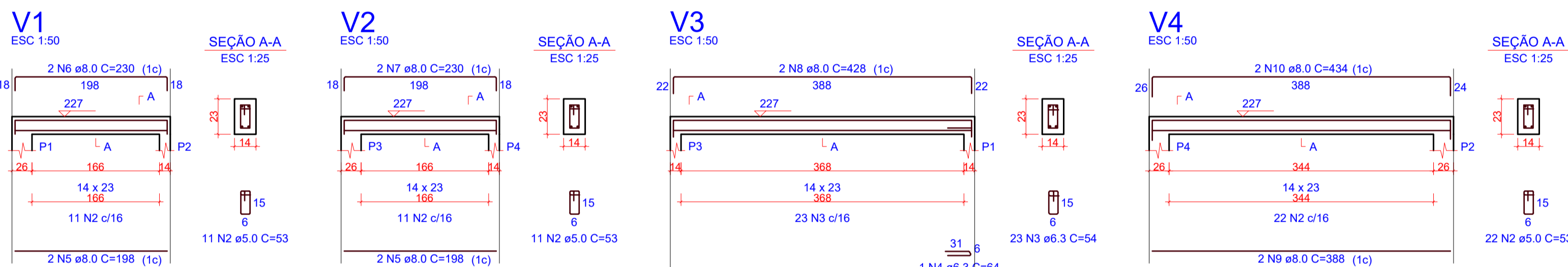
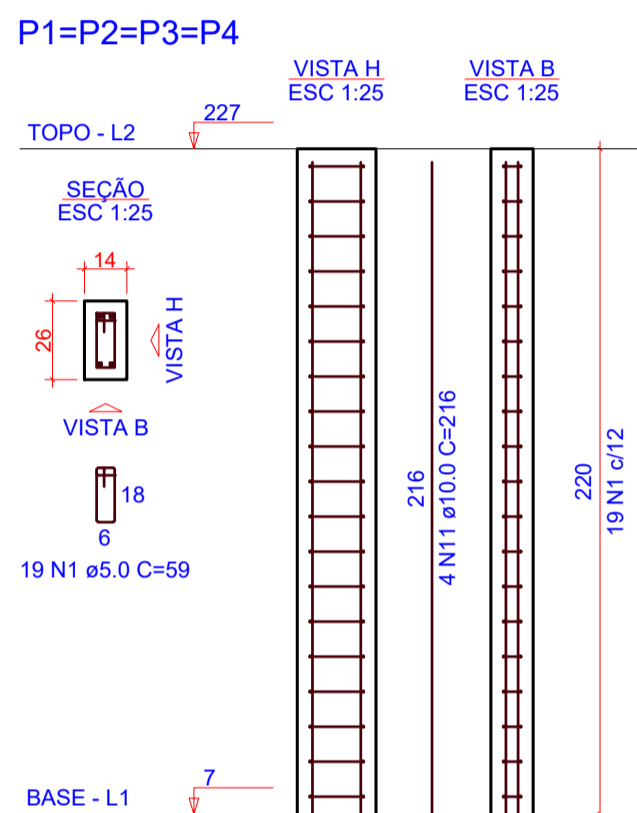
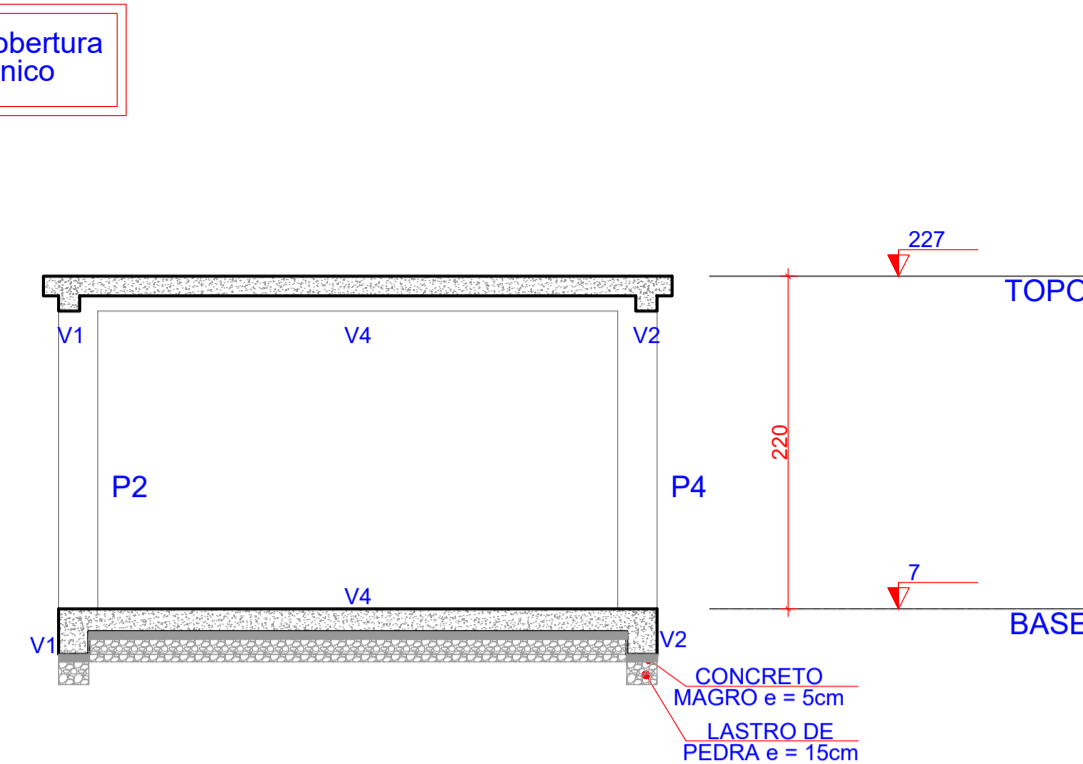
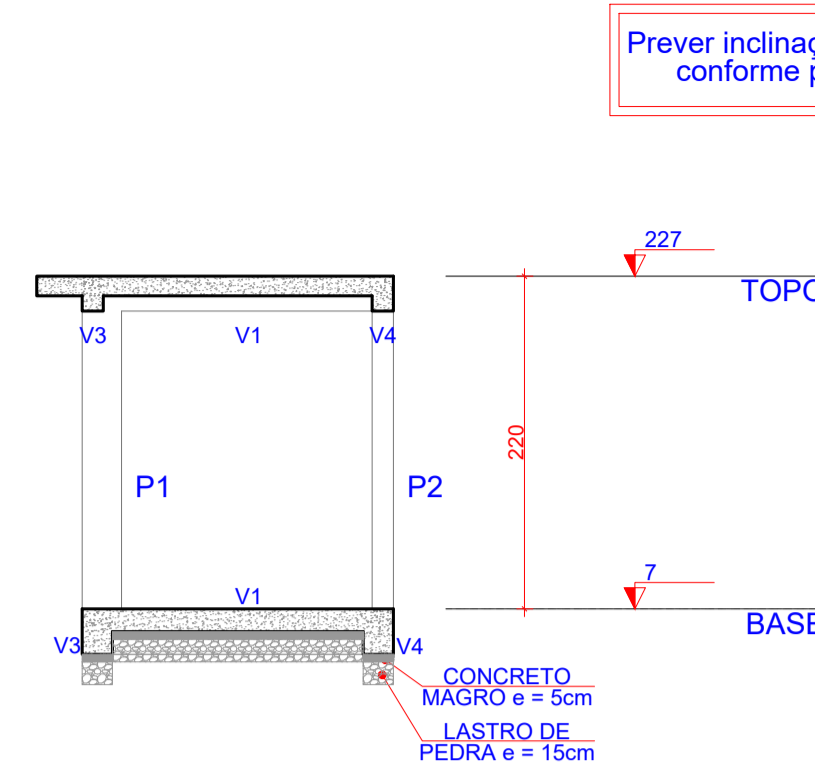
  

Área de Juntas			Características dos materiais	
Tipologia	Área (m <sup>2</sup> )	Bloco de Enchimento	f <sub>cd</sub> (kgf/cm <sup>2</sup> )	f <sub>ctd</sub> (kgf/cm <sup>2</sup> )
Maciça	13	B8/25/20/8.5	1,66	300
Trefalga ID	13	B8/25/20/8.5	1,66	300

Dimensão máxima de separação = 19 mm

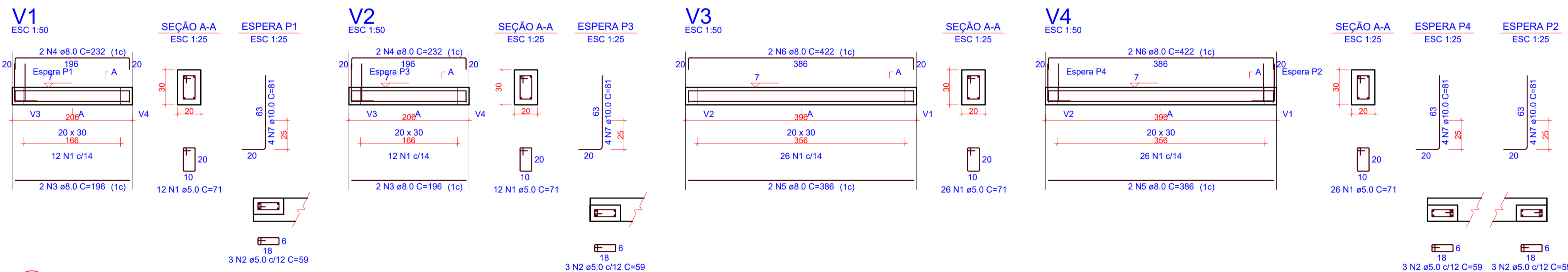
Legenda dos pilares	
	Pilar que nome



RELAÇÃO DO AÇO					
4xP1 V3		V1 V4		V2	
AÇO	N	DIAM (mm)	QUANT	C.UNIT (cm)	C.TOTAL (cm)
CA60	1	5,0	76	59	4484
	2	5,0	44	53	2332
CA50	3	6,3	23	54	1242
	4	8,3	1	64	64
	5	8,0	4	198	792
	6	8,0	2	230	460
	7	8,0	2	420	840
	8	8,0	2	428	856
	9	8,0	2	388	776
	10	8,0	2	434	868
	11	10,0	16	216	3456
	12	10,0	2	398	796

AÇO	DIAM (mm)	C.TOTAL (m)	PESO + 0% (kg)
CA50	6.3	13.1	3.2
	8.0	42.1	16.6
	10.0	42.5	26.2
CA60	5.0	68.2	10.5

Volume de concreto (C-30) = 0.66 m<sup>3</sup>  
Área de forma = 11.03 m<sup>2</sup>

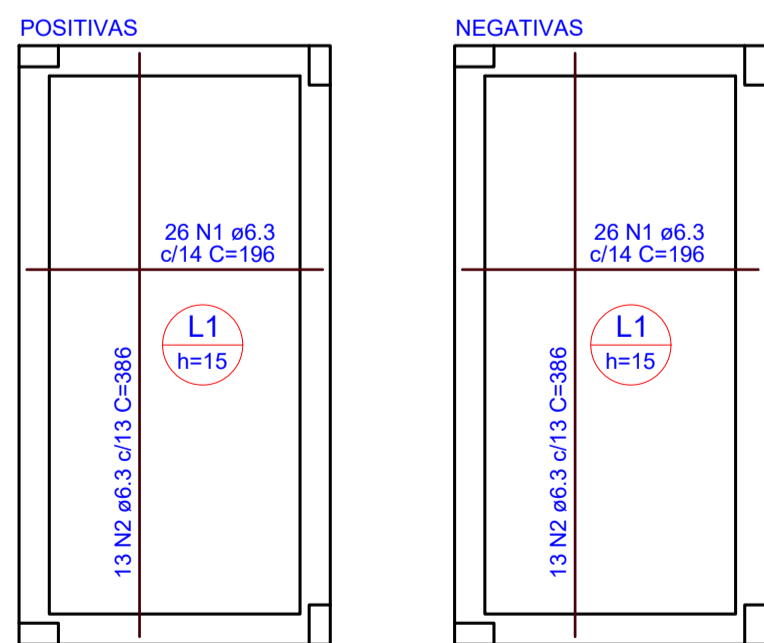


RELAÇÃO DO AÇO					
V1		V2		V3	
AÇO	N	DIAM (mm)	QUANT	C.UNIT (cm)	C.TOTAL (cm)
CA80	1	5.0	76	71	5396
	2	5.0	12	59	708
CA50	3	8.0	4	196	784
	4	8.0	4	232	928
	5	8.0	4	386	1544
	6	8.0	4	422	1688
	7	10.0	16	81	1296

### RESUMO DO AÇO

AÇO	DIAM (mm)	C.TOTAL (m)	PESO + 0% (kg)
CA50	8.0	49.4	19.5
	10.0	13	8
CA60	5.0	61	9.4
PESO TOTAL (kg)			
CA50	27.5		
CA60	9.4		

Volume de concreto (C-30) = 0.70 m<sup>3</sup>  
Área de forma = 7.56 m<sup>2</sup>

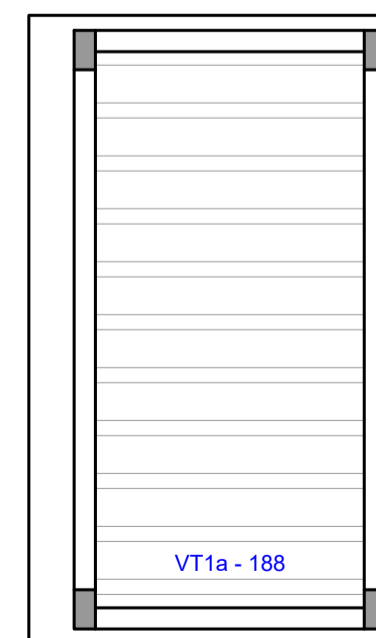


RELAÇÃO DO AÇO					
Positivos					
AÇO	N	DIAM (mm)	QUANT	C.UNIT (cm)	C.TOTAL (cm)
CA50	1	6.3	52	196	10192
	2	6.3	26	386	10036
RESUMO DO AÇO					
AÇO	DIAM (mm)	C.TOTAL (mm)	PESO + 0% (kg)		
CA50	6.3	202.3	49.5		
PESO TOTAL (kg)					
CA50	49.5				

Volume de concreto (C-30) = 0.88 m³  
 Área de forma = 0.00 m²

RELAÇÃO DO AÇO					
Negativos		Positivos			
AÇO	N	DIAM (mm)	QUANT	C.UNIT (cm)	C.TOTAL (cm)
CA50	1	6.3	26	101	2626
	2	6.3	27	VAR	VAR
	3	6.3	4	229	916
	4	6.3	2	409	818
RESUMO DO AÇO					
AÇO	DIAM (mm)	C.TOTAL (m)	PESO + 0% (kg)		
CA50	6.3	56	13.7		
PESO TOTAL (kg)					
CA50	13.7				

Volume de concreto (C-30) = 0.63 m³  
 Área de forma = 2.85 m²



10xVT1a

RELACÃO DO AÇO				
AÇO	N	DIAM (mm)	QUANT	C.UNIT (cm)
CA60	1	TR 0845	10	194

RESUMO DO AÇO

AÇO	DIAM (mm)	C.TOTAL (m)	PESO + 0% (kg)
CA60	TR 0845	19.4	15.9
PESO TOTAL (kg)			
CA60	15.9		

Volume de concreto (C-30) = 0.00 m³

Área de forma = 0.00 m²

OBS.: TODAS AS MEDIDAS DEVEM SER CONFERIDAS EM OBRA. CASO SEJA NECESSÁRIO ALGUMA ALTERAÇÃO, ENTRAR EM CONTATO COM O PROJETISTA RESPONSÁVEL.

A - EMISSÃO INICIAL				OUT/2025	
OBSERVAÇÕES				VISTO	DATA
		<b>PREFEITURA MUNICIPAL DE CRICIÚMA</b> SECRETARIA DE INFRAESTRUTURA E OBRAS			
		PROSUL - PROJETOS, SUPERVISÃO E PLANEJAMENTO LTDA Rua Saldanha Marinho, 116 - Edifício Liberal Center - 3º andar - Centro - Florianópolis - SC Fone/Fax: (48) 3027-2730 - Home-page: <a href="http://www.prosul.com">www.prosul.com</a> - E-mail: <a href="mailto:prosul@prosul.com">prosul@prosul.com</a>			
OBRA: <b>UBS VILA FRANCESA - PORTE 1</b>					
ENDERÇO: RUA SILEÍSIA ZANELATO JOAQUIM, S/N - VILA FRANCESA				NÚMERO DO CADASTRO: 53728	
RESPONSÁVEL TÉCNICO PROJETO:		RESPONSÁVEL TÉCNICO EXECUÇÃO:		CLIENTE:	
CONTEÚDO: IMPLANTAÇÃO - DEPÓSITO DE LIXO PERMANENTE: DETALHAMENTO GERAL					
ESCALA: INDICADA		DATA: OUTUBRO/2025		ARQUIVO: 118_25_027_02 a ESTRUTURAL	
				<b>EST</b> 27/36	